

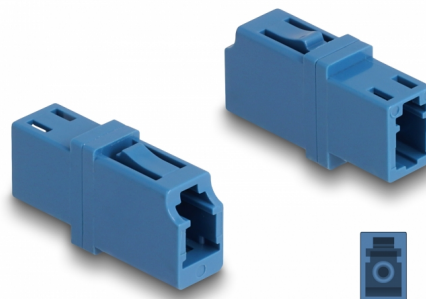
Delock Optická spojka ze zásuvky LC Simplex na zásuvku LC Simplex, UPC, modrá

Popis

S touto spojkou LC Simplex značky Delock lze snadno navzájem propojit dva zástrčkové konektory optických kabelů. Tato spojka umožňuje přímé připojení k optickému kabelu a je vhodná pro snadnou montáž do optických spojovacích skříní, skříněk a propojovacích panelů.

Ochrana protiprachovým krytem

Tato spojka je vybavena vhodnou čepičkou na ochranu objímky proti prachu a k zajištění její čistoty.



Číslo produktu 87985

EAN: 4043619879854

Země původu: China

Balení: Plastová taška se zipem

Technické detaily

- Konektor:
 - 1 x LC Simplex samice
 - 1 x LC Simplex samice
- Pro Single mód optiku UPC
- Vložený útlum < 0,2 dB
- Keramická objímka
- S prachovou záslepkou
- Provozní teplota: -40 °C ~ 85 °C
- Materiál: plast
- Barva: modrý
- Rozměry (DxŠxV): cca. 25,7 x 13,3 x 9,5 mm

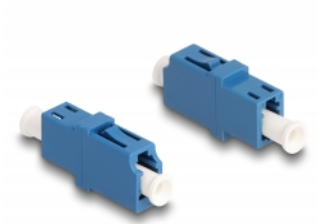
Systémové požadavky

- Volný port LC Simplex samec

Obsah balení

- Spojka optických vláken

Příslušenství



Interface

Konektor 1:	1 x LC Simplex samice
Konektor 2:	1 x LC Simplex samice

Technical characteristics

Provozní teplota:	-40 °C ~ 85 °C
-------------------	----------------

Physical characteristics

Materiál:	Plastová
Délka:	25,7 mm
Width:	13,3 mm
Height:	9,5 mm
Barva:	modrý