

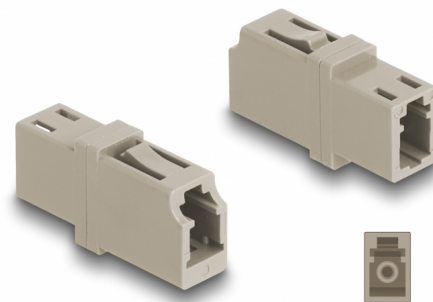
# Delock Łącznik światłowodowy LC Simplex żeński do LC Simplex żeński OM1/OM2 beżowy

## Opis

Sprzęg LC Simplex Delock pozwala na łączenie dwu optycznych złączy męskich. Sprzęg pozwala na bezpośrednie połączenie do światłowodu i nadaje się do montowania na optycznych skrzynkach krosowniczych.

### Ochrona przed pyłem

Sprzęg ma zatyczkę chroniącą tuleję przed pyłem.



### Numer artykułu 87986

EAN: 4043619879861

Kraj pochodzenia: China

Opakowanie: Torba na zamek błyskawiczny

## Szczegóły techniczne

- Złącze:
  - 1 x LC Simplex żeński
  - 1 x LC Simplex żeński
- Dla światłowodów wielomodowych OM1 / OM2
- Tłumienność < 0,2 dB
- Tuleja ceramiczna
- Z osłoną przeciwkurzową
- Temperatura robocza: -40 °C ~ 85 °C
- Materiał: tworzywo sztuczne
- Kolor: beżowy
- Wymiary (DxSxW): ok. 25,7 x 13,3 x 9,5 mm

## Wymagania systemowe

- Wolne gniazdo męskie LC Simplex

---

## Zawartość opakowania

- Złącze optyczne

---

## Zdjęcia



## Interface

Złącze 1:	1 x LC Simplex żeński
Złącze 2:	1 x LC Simplex żeński

## Technical characteristics

Temperatura robocza:	-40 °C ~ 85 °C
----------------------	----------------

## Physical characteristics

Materiał:	Plastik
Długość:	25,7 mm
Width:	13,3 mm
Height:	9,5 mm
Kolor:	beżowy