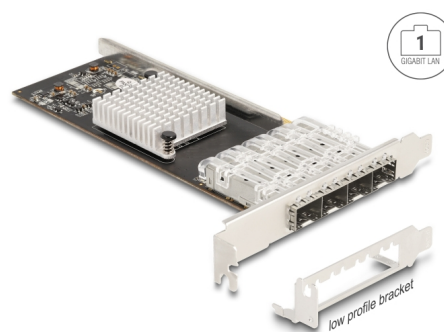


Delock PCI Express x4 karta na 4 x SFP slot Gigabit LAN

Popis

Tato síťová karta PCI Express značky Delock poskytuje připojení pro čtyři moduly SFP s přenosovou rychlostí 1 Gbps. Sloty SFP jsou vhodné pro volitelné moduly Gigabit SFP značky Delock k připojení PC prostřednictvím optického kabelu k síti.



Číslo produktu 88342

EAN: 4043619883424

Země původu: China

Balení: Box

Technické detaily

- Konektor:
interní:
1 x PCI Express x4, V2.1
externí:
4 x SFP slot pro 1 Gbps SFP modul
- Chipset: Intel i350
- Datová rychlost přenosu:
Gigabit Ethernet až do 1 Gbps
PCI Express x1 Ethernet 2,5 Gbps
- Podporuje IEEE 802.3z
- Podporuje IEEE 802.1Q Virtual LAN (VLAN)
- Podporuje 9k Jumbo Frames
- Podporuje PXE
- LED indikátor pro připojení a aktivity

Systemové požadavky

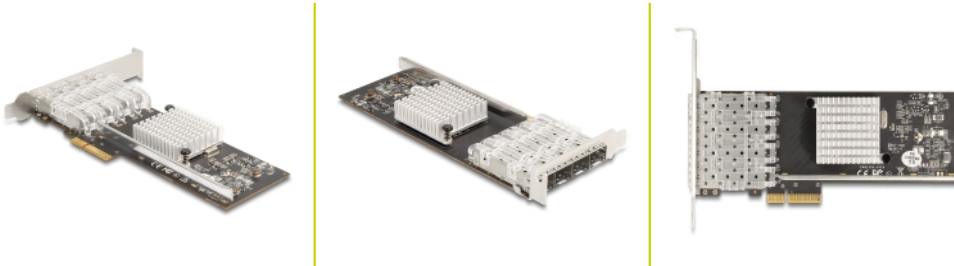
- Windows 10/10-64/11

- PC s volným PCI Express slotem
- SFP modul

Obsah balení

- Karta PCI Express
- Záslepka do slotu
- Uživatelská příručka

Příslušenství



General

| | |
|-----------------------------|--|
| Supported operating system: | Linux Kernel 3.16 nebo vyšší Windows 10 32-bit Windows 10 64-bit Windows 11 |
|-----------------------------|--|

Interface

| | |
|----------|----------------------------|
| Externí: | 4 x 1 Gigabit LAN SFP Slot |
| Interní: | 1 x PCI Express x4, V2.1 |

Technical characteristics

| | |
|-----------------------|-------------------------------|
| Chipsetem: | Intel® i350 |
| Rychlost přenosu dat: | Gigabit Ethernet up to 1 Gbps |

Physical characteristics

| | |
|---------------|----------|
| Slot bracket: | standard |
|---------------|----------|