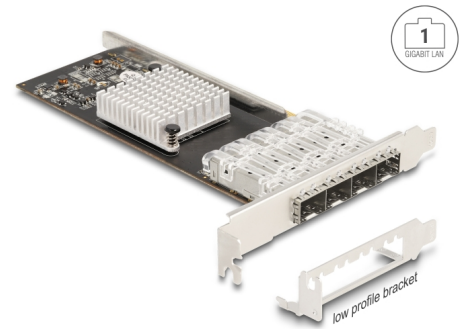


# Delock Tarjeta PCI Express x4 a 4 x SFP ranura Gigabit LAN

## Descripción

Esta tarjeta de red PCI Express de Delock proporciona una conexión para cuatro módulos SFP con una velocidad de transferencia de 1 Gbps. Las ranuras SFP aceptan módulos SFP Gigabit opcionales de Delock para conectar un PC a la red mediante un cable de fibra óptica.



### Número de elemento 88342

EAN: 4043619883424

Pais de origen: China

Paquete: Box

## Detalles técnicos

- Conectores:
  - interno:
    - 1 x PCI Express x4, V2.1
  - externo:
    - 4 x Ranura SFP para 1 módulo SFP Gbps
- Conjunto de chips: Intel i350
- Velocidades de transferencias de datos:
  - Gigabit Ethernet de hasta 1 Gbps
  - PCI Express x1 de hasta 2,5 Gbps
- Admite IEEE 802.3z
- Admite IEEE 802.1Q Virtual LAN (VLAN)
- Admite tramas Jumbo de 9k
- Compatible con PXE
- Indicador LED de enlace y actividad

## Requisitos del sistema

- Windows 10/10-64/11

- PC con una ranura PCI Express libre
- Módulo SFP

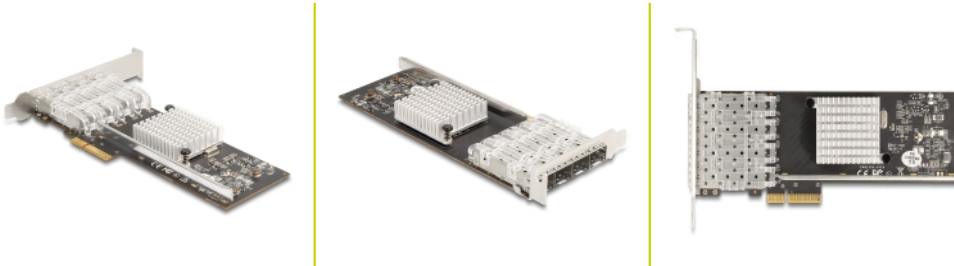
---

## Contenido del paquete

- Tarjeta PCI Express
- Low profile soporte posterior
- Manual del usuario

---

## Image



## General

Supported operating system:	Linux Kernel 3.16 o superior Windows 10 32-bit Windows 10 64-bit Windows 11
-----------------------------	--

## Interface

Externo:	4 x 1 Gigabit LAN SFP Slot
Interno:	1 x PCI Express x4, V2.1

## Technical characteristics

Conjunto de chips:	Intel® i350
Velocidades de transferencias de datos:	Gigabit Ethernet up to 1 Gbps

## Physical characteristics

Slot bracket:	standard
---------------	----------