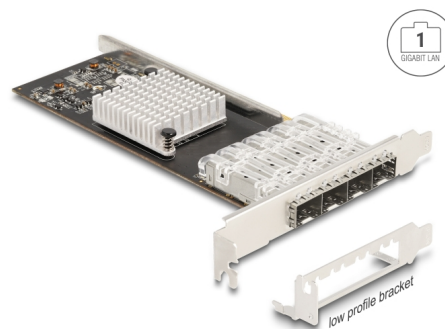


Delock Karta PCI Express x4 do 4 x gniazdo SFP Gigabit LAN

Opis

Karta sieciowa PCI Express Delock zapewnia połączenie do cztery modułów SFP z przepustowością 1 Gbps. Sloty SFP pozwalają na włączenie modułów Delock Gigabit aby włączyć PC do sieci przez łącze optyczne.



Numer artykułu 88342

EAN: 4043619883424

Kraj pochodzenia: China

Opakowanie: Box

Szczegóły techniczne

- Złącze:
 - wewnętrzne:
 - 1 x PCI Express x4, V2.1
 - zewnątrzne:
 - 4 x gniazdo SFP dla modułu 1 Gbps SFP
- Chipset: Intel i350
- Szybkość transmisji danych:
 - Gigabit Ethernet do 1 Gbps
 - PCI Express x1 do 2,5 Gbps
- Wspiera IEEE 802.3z
- Wspiera IEEE 802.1Q Virtual LAN (VLAN)
- Obsługuje ramki Jumbo 9k
- Obsługa PXE
- Wskaźnik LED dla połączenia i aktywności

Wymagania systemowe

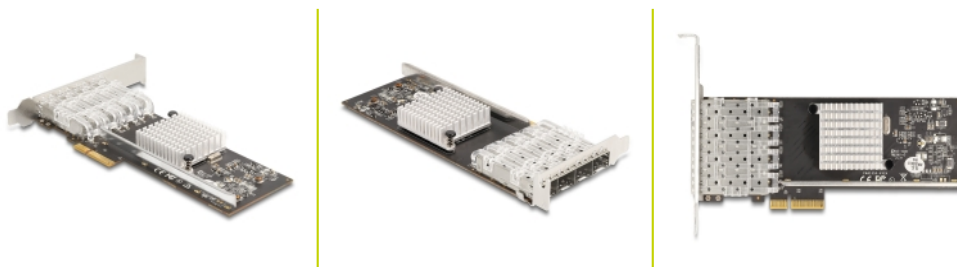
- Windows 10/10-64/11

- PC z wolnym slotem PCI Express
- Moduł SFP

Zawartość opakowania

- Karta PCI Express
- Low Profile śledz
- Instrukcja obsługi

Zdjęcia



General

Supported operating system:	Linux Kernel 3.16 lub nowszy Windows 10 32-bit Windows 10 64-bit Windows 11
-----------------------------	--

Interface

Zewnętrzne:	4 x 1 Gigabit LAN SFP Slot
Wewnętrzne:	1 x PCI Express x4, V2.1

Technical characteristics

Chipset:	Intel® i350
Szybkość transmisji danych:	Gigabit Ethernet up to 1 Gbps

Physical characteristics

Slot bracket:	standard
---------------	----------