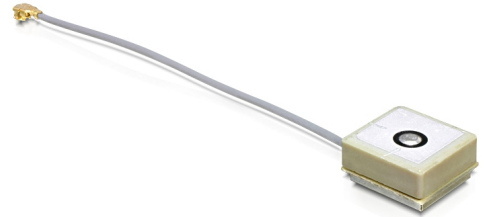


Navilock NL-170AT I-PEX Inc., MHF/U.FL-LP-068 kompatibler Stecker aktives GPS Antennenmodul

Beschreibung

Dieses Antennenmodul beherbergt eine keramische Patchantenne mit nachgeschaltetem LNA. Der Anschluß der Antenne erfolgt über ein Koaxkabel mit I-PEX Inc., MHF/UF.L kompatibellem Stecker.



Artikel-Nr. 88427

EAN: 4043619884278

Ursprungsland: CHINA

Verpackung: Blister

Technische Daten

- Aktive GPS Antenne
- Gewinn: 25 dBi
- Abmessungen: 13 x 13 x 6 mm
- Kabellänge: 6,50 cm
- Versorgungsspannung: 2,5 - 5,0 V
- Stromaufnahme: 6 mA @ 3,3 V
- Arbeitsfrequenz: 1575,42 +- 1,023 Mhz
- Geeignet für folgende Module: 60427, 60428, 95923-95925

Packungsinhalt

- Antennenmodul

Abbildungen

