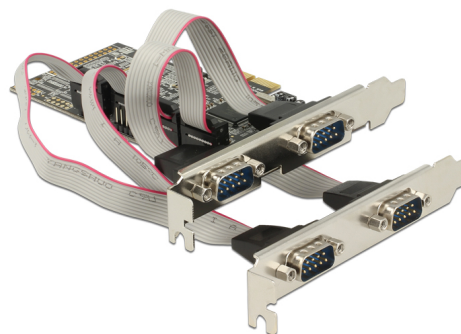


# Delock PCI Express x1 Karta na 4 x Sériový RS-232

## Popis

PCI Express card od Delocku rozšiřuje PC o čtyři externí sériové porty. K této kartě mohou být připojena různá zařízení jako jsou skener, tiskárna, myš atd. Za použití přiložené low profile záslepky můžete PCI Express card také nainstalovat do Mini-PC.



### Číslo produktu 89178

EAN: 4043619891788

Země původu: China

Balení: Kartonová krabice

## Technické detaily

- Konektor:
  - externí:
    - 2 x sériový port RS-232 DB9 samec
    - 2 x sériový port RS-232 DB9 samec (odděleně na zadní záslepce slotu)
  - interní:
    - 1 x PCI Express x1, V1.1
- Chipset: Moschip MCS9904
- Rychlost přenosu dat až 230,4 Kbps
- FIFO: 256 byte
- Kompatibilní s 16C550 UART

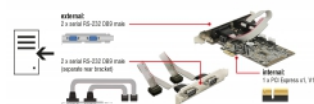
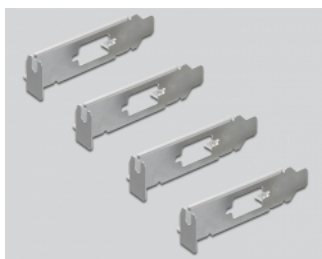
## Systémové požadavky

- Windows Server 2003/Server 2003-64
- Windows 7/7-64/8.1/8.1-64/10/10-64/11
- PC s jedním volným PCI Express slotem a jedním zadním slotem

## Obsah balení

- Karta PCI Express
- Zadní záslepka (Rear bracket)
- 4 x záslepka do slotu
- CD s ovladači
- Uživatelská příručka

## Příslušenství



## General

Provedení:	Low Profile
Specifikace:	RS-232 (EIA / TIA) PCIe 1.1
Supported operating system:	Linux Kernel 2.6 nebo vyšší Windows 10 32-bit Windows 10 64-bit Windows 7 32-Bit Windows 7 64-Bit Windows 8 32-bit Windows 8 64-bit Windows 8.1 32-Bit Windows 8.1 64-Bit Windows Server 2003 32-bit Windows Server 2003 64-bit Windows Vista 32-bit Windows Vista 64-bit
Slot:	PCIe

## Interface

Externí:	4 x sériový port RS-232 DB9 samec
Interní:	1 x PCI Express x1, V1.1

## Technical characteristics

Chipsetem:	ASIX MCS9904
Rychlost přenosu dat:	4 x up to 230,4 Kbps
FIFO:	4 x 256 Byte
UART:	16C450 / 16C550 / 16C650

## Physical characteristics

Slot bracket:	Low Profile standard
Barva:	černá