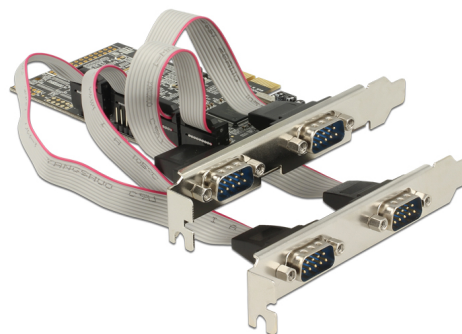


Delock PCI Express x1 Karte zu 4 x Seriell RS-232

Beschreibung

Die PCI Express Karte von Delock erweitert den PC um vier externe serielle Ports. Es können verschiedene Geräte, wie z. B. Scanner, Drucker, Mäuse etc., an die Karte angeschlossen werden. Mit Hilfe der im Lieferumfang enthaltenen Low Profile Blenden kann die PCI Express Karte auch in einen Mini-PC eingebaut werden.



Artikel-Nr. 89178

EAN: 4043619891788

Ursprungsland: China

Verpackung: Retail Box

Technische Daten

- Anschlüsse:
 - extern:
 - 2 x Seriell RS-232 DB9 Stecker
 - 2 x Seriell RS-232 DB9 Stecker (separates Slotblech)
 - intern:
 - 1 x PCI Express x1, V1.1
- Chipsatz: Moschip MCS9904
- Datentransferrate bis zu 230,4 Kbps
- FIFO: 256 Byte
- Kompatibel mit 16C550 UART

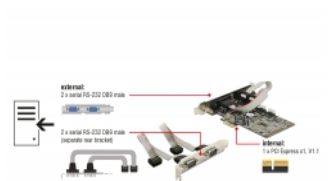
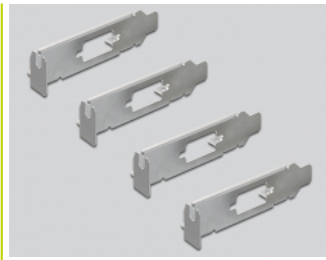
Systemvoraussetzungen

- Windows Server 2003/Server 2003-64
- Windows 7/7-64/8.1/8.1-64/10/10-64/11
- PC mit einem freien PCI Express Steckplatz und einem freien Slot

Packungsinhalt

- PCI Express Karte
- Slotblech
- 4 x Low Profile Blende
- Treiber CD
- Bedienungsanleitung

Abbildungen



Allgemein

Formfaktor:	Low Profile
Spezifikation:	RS-232 (EIA / TIA) PCIe 1.1
Unterstütztes Betriebssystem:	Linux Kernel 2.6 oder höher Windows 10 32-Bit Windows 10 64-Bit Windows 7 32-Bit Windows 7 64-Bit Windows 8 32-Bit Windows 8 64-Bit Windows 8.1 32-Bit Windows 8.1 64-Bit Windows Server 2003 32-Bit Windows Server 2003 64-Bit Windows Vista 32-Bit Windows Vista 64-Bit
Slot:	PCIe

Schnittstelle

Extern:	4 x Seriell RS-232 DB9 Stecker
Intern:	1 x PCI Express x1, V1.1

Technische Eigenschaften

Chipsatz:	ASIX MCS9904
Datentransferrate:	4 x bis zu 230,4 Kbps
FIFO:	4 x 256 Byte
UART:	16C450 / 16C550 / 16C650

Physikalische Eigenschaften

Slotblende:	Low Profile Standard
Farbe:	schwarz