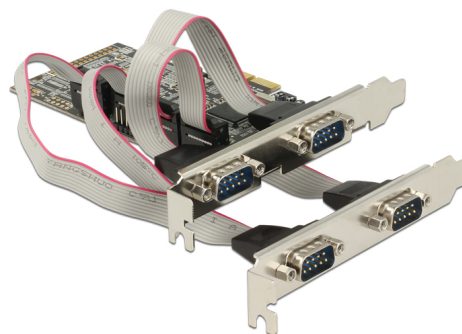


# Delock Carte PCI Express x1 vers 4 x RS-232 en série

## Description

La carte PCI Express de Delock étend un PC de quatre ports de série externes. Différents appareils tels qu'un scanner, une imprimante, une souris, etc. peuvent être connectés à cette carte. Grâce aux supports compacts inclus, la carte PCI Express peut également être installée dans un Mini-PC.



**N° produit 89178**

EAN: 4043619891788

Pays d'origine: China

Emballage: Retail Box

## Détails techniques

- Connecteurs :
  - externe :
    - 2 x RS-232 DB9 mâle
    - 2 x RS-232 DB9 mâle (support arrière séparé)
  - interne :
    - 1 x PCI Express x1, V1.1
- Chipset : Moschip MCS9904
- Débit de données jusqu'à 230,4 Kbps
- FIFO : 256 byte
- Compatible avec 16C550 UART

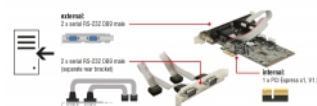
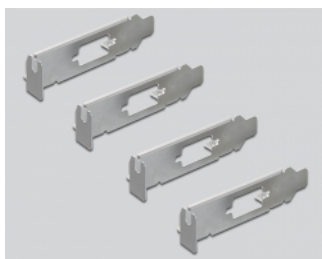
## Configuration système requise

- Windows Server 2003/Server 2003-64
- Windows 7/7-64/8.1/8.1-64/10/10-64/11
- PC avec une slot PCI Express libre et une fente arrière libre

## Contenu de l'emballage

- PCI Express Carte
- Panneau arrière
- 4 x low profile slot arrière
- CD d'installation des pilotes
- Mode d'emploi

## Image



## General

Facteur de forme :	profil bas
Spécifications techniques:	RS-232 (EIA / TIA) PCIe 1.1
Supported operating system:	Linux Kernel 2.6 ou version ultérieure Windows 10 32-bit Windows 10 64-bit Windows 7 32-Bit Windows 7 64-Bit Windows 8 32-bit Windows 8 64-bit Windows 8.1 32-Bit Windows 8.1 64-Bit Windows Server 2003 32-bit Windows Server 2003 64-bit Windows Vista 32-bit Windows Vista 64-bit
Slot:	PCIe

## Interface

Externe:	4 x série RS-232 DB9 mâle
Interne:	1 x PCI Express x1, V1.1

## Technical characteristics

Chipset:	ASIX MCS9904
Débit de données:	4 x up to 230,4 Kbps
FIFO:	4 x 256 Byte
UART:	16C450 / 16C550 / 16C650

## Physical characteristics

Slot bracket:	profil bas standard
Couleur:	noir