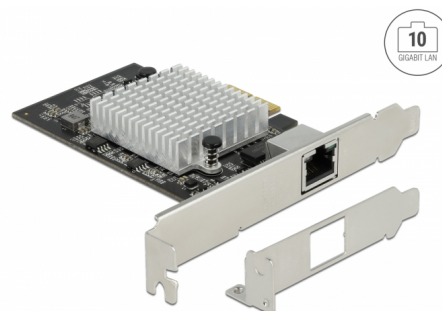


Delock PCI Express x2 Karta 1 x RJ45 10 Gigabit LAN AQC113CS

Popis

Tato PCI Express karta od Delocku nabízí síťový port s přenosovou rychlostí data až do 10 Gbps přes konvenční Cat.6 nebo měděné kabely Cat.6A. Jsou k dispozici dodatečné rychlosti 2,5 Gbps a 5 Gbps s technologií NBASE-T. To umožňuje vyšší přenosové rychlosti než 1 Gbps, když 10 Gbps připojení není možné na stávajícím kabelu.



Číslo produktu 89528

EAN: 4043619895281

Země původu: China

Balení: Box

Technické detaily

- Konektor:
 - externí: 1 x 10 Gigabit LAN RJ45 samice
 - interní: 1 x PCI Express x2, V3.0
- Chipset: Marvell AQC113CS
- Datová rychlost přenosu:
 - Ethernet až do 10 Mbps
 - Fast Ethernet až do 100 Mbps
 - Gigabit Ethernet až do 1 Gbps
 - NBASE-T až do 2,5 Gbps a 5 Gbps
 - 10 Gigabit Ethernet až do 10 Gbps
 - PCI Express x2 Ethernet 16 Gbps
- Podporuje IEEE 802.3az (Energy Efficient Ethernet – Energetická účinnost Ethernetu)
- Podporuje 16k Jumbo Frames
- Podporuje IEEE 802.1Q Virtual LAN (VLAN)
- Podporuje PXE
- LED indikátor pro připojení a aktivity

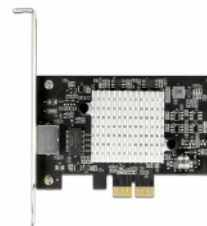
Systemové požadavky

- Linux Kernel 3.10 nebo vyšší
- Windows 8.1/8.1-64/10/10-64
- PC s jedním volným PCI Express x2 / x4 / x8 / x16 / x32 slotem

Obsah balení

- Karta PCI Express
- Záslepka do slotu
- CD s ovladači
- Uživatelská příručka

Příslušenství



General

Supported operating system:	Linux Kernel 5.8.0 or above Windows 10 32-bit Windows 10 64-bit Windows 8.1 32-Bit Windows 8.1 64-Bit
-----------------------------	---

Interface

Externí:	1 x 10 Gigabit LAN RJ45 jack
Interní:	1 x PCI Express x2, V3.0

Technical characteristics

Chipsetem:	Aquantia AQC113CS
Rychlost přenosu dat:	Ethernet up to 10 Mbps Fast Ethernet up to 100 Mbps Gigabit Ethernet up to 1 Gbps NBASE-T (Draft) with up to 2,5 Gbps and 5 Gbps Gigabit Ethernet až do 10 Gbps

Physical characteristics

Slot bracket:	standard Low Profile
---------------	-------------------------