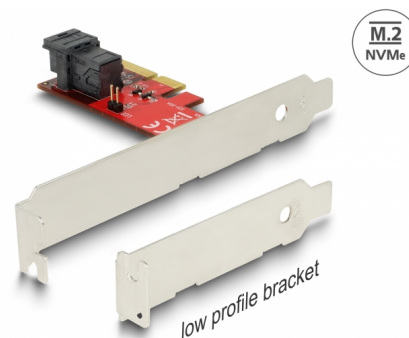


# Delock PCI Express x4 Karta > 1 x interní SFF-8643 NVMe - Low Profile

## Popis

Tato PCI Express karta od Delocku rozšiřuje PC o jedno rozhraní SFF-8643. K tomu může být připojeno např. jedno SST s rozhraním U.2 za pomoci vhodného kabelu.



## Číslo produktu 89535

EAN: 4043619895359

Země původu: Taiwan,  
Republic of China

Balení: Kartonová krabice

## Technické detaily

- Konektor:
  - 1 x 36 pin SFF-8643 samice
  - 1 x PCI Express x4, V4.0
  - 1 x 2 pin LED konektor samec
- Rychlost přenosu dat až 64 Gbps
- Podporuje NVM Express (NVMe)

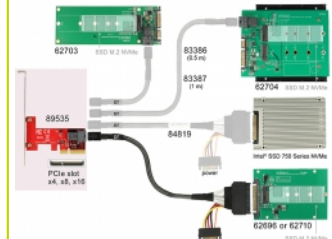
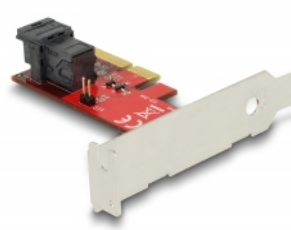
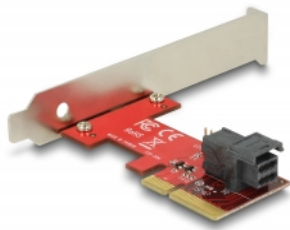
## Systémové požadavky

- Linux Kernel 3.6 nebo vyšší
- Windows 7/7-64/8.1/8.1-64/10/10-64/11
- PC s jedním volným PCI Express x4 / x8 / x16 / x32 slotem

## Obsah balení

- Karta PCI Express
- Záslepka do slotu
- Uživatelská příručka

## Příslušenství



## General

Funkce :	NVM Express (NVMe)
Supported operating system:	Linux Kernel 3.16 nebo vyšší Windows 10 32-bit Windows 10 64-bit Windows 7 32-Bit Windows 7 64-Bit Windows 8.1 32-Bit Windows 8.1 64-Bit

## Interface

Interní:	1 x 2 pin LED konektor samec 1 x 36 pin SFF-8643 samice 1 x PCI Express x4, V4.0
----------	--

## Technical characteristics

Rychlost přenosu dat:	up to 64 Gbps
-----------------------	---------------

## Physical characteristics

Slot bracket:	Low Profile standard
---------------	-------------------------