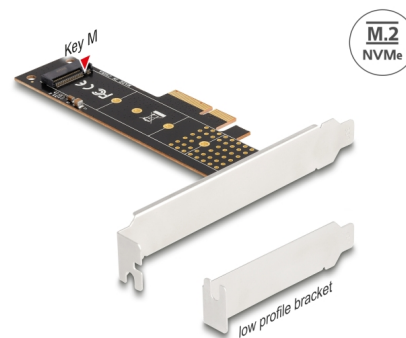


Delock PCI Express x4 Karte zu 1 x intern NVMe M.2 Key M 110 mm - Low Profile Formfaktor

Beschreibung

Diese PCI Express Karte von Delock erweitert den PC um einen M.2 Slot. An die Karte kann ein M.2 Modul im **22110, 2280, 2260, 2242 oder 2230** Format angeschlossen werden.



Artikel-Nr. 89836

EAN: 4043619898367

Ursprungsland: China

Verpackung: Retail Box

Technische Daten

- Anschlüsse:
 - intern:
 - 1 x 67 Pin M.2 Key M Slot
 - 1 x PCI Express x4, V4.0
- Schnittstelle: PCIe
- Unterstützt M.2 Module im Format 22110, 2280, 2260, 2242 und 2230 mit Key M oder Key B+M auf PCIe Basis
- Maximale Höhe der Komponenten auf dem Modul: 1,5 mm, Verwendung von zweiseitig bestückten Modulen möglich
- 1 x LED Anzeige
- Unterstützt NVM Express (NVMe)
- Bootfähig, ab UEFI Version 2.3.1
- Unterstützt S.M.A.R.T.
- Unterstützt TRIM

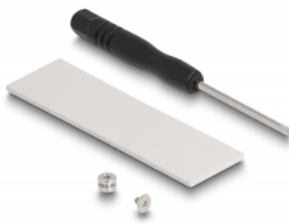
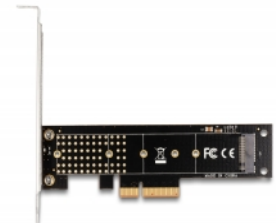
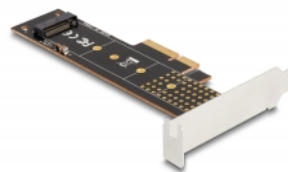
Systemvoraussetzungen

- Linux Kernel 5.11 oder höher
- Windows 8.1/8.1-64/10/10-64/11
- Windows Server 2019
- PC mit einem freien PCI Express x4 / x8 / x16 / x32 Steckplatz

Packungsinhalt

- PCI Express Karte
- Low Profile Blende
- Schraubendreher
- Befestigungsmaterial
- Wärmeleitpad
- Bedienungsanleitung

Abbildungen



Allgemein

Formfaktor:	Low Profile
Funktion:	Bootfähig, ab UEFI 2.3.1 TRIM S.M.A.R.T.
Unterstütztes Betriebssystem:	Windows 10 32-Bit Windows 10 64-Bit Windows 8.1 32-Bit Windows 8.1 64-Bit Windows Server 2019 Windows 11 Linux Kernel 5.11 oder höher
LED Anzeige:	1 x
Slot:	PCIe
Unterstütztes Modul:	M.2 Module im Format 22110, 2280, 2260, 2242 und 2230 mit Key M oder Key B+M auf PCIe Basis
Maximale Höhe der Komponenten auf dem Modul:	1,5 mm, Verwendung von zweiseitig bestückten Modulen möglich

Schnittstelle

Intern:	1 x 67 Pin M.2 Key M Slot 1 x PCI Express x4, V4.0
---------	---