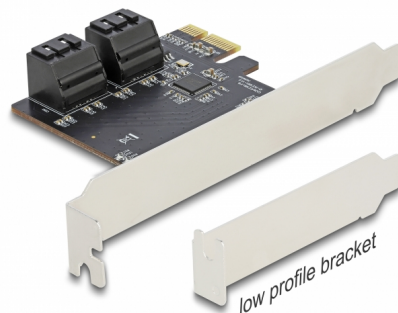


Delock SATA Tarjeta PCI Express x1 de 4 puertos - Factor de forma de perfil bajo

Descripción

La tarjeta PCI Express de Delock expande un equipo en cuatro puertos SATA internos. Se pueden conectar a la tarjeta diferentes dispositivos, como unidades de estado sólido, unidades de disco duro, unidades de DVD.



Número de elemento 90010

EAN: 4043619900107

Pais de origen: China

Paquete: Retail Box

Detalles técnicos

- Conectores:
interno:
4 x SATA 6 Gb/s de 7 pines macho
1 x PCI Express x1, V3.0
- Conjunto de chips: Asmedia ASM1064
- Admite unidades Native Command Queuing (NCQ)
- Compatible con S.M.A.R.T.
- Compatible con TRIM
- Compatible con DevSleep
- Admite unidades SATA Port Multiplier
- Funciones Conexión en caliente
- Permite el reinicio
- 5 x Indicador LED

Requisitos del sistema

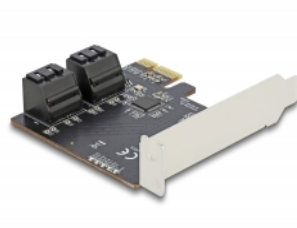
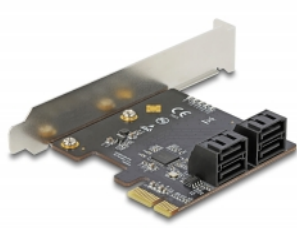
- Linux Kernel 5.4 o superior

- Windows 8.1/8.1-64/10/10-64/11
- PC con una ranura PCI Express libre

Contenido del paquete

- Tarjeta PCI Express
- Low profile soporte posterior
- Manual del usuario

Image



General

Función :	Permite el reinicio
Supported operating system:	Linux Kernel 5.4 or above Windows 10 32-bit Windows 10 64-bit Windows 8.1 32-Bit Windows 8.1 64-Bit Windows 11

Interface

Interno:	1 x PCI Express x1, V3.0 4 x SATA 6 Gb/s de 7 pines macho
----------	--

Technical characteristics

Conjunto de chips:	Asmedia ASM1064
--------------------	-----------------

Physical characteristics

Slot bracket:	perfil bajo standard
---------------	-------------------------