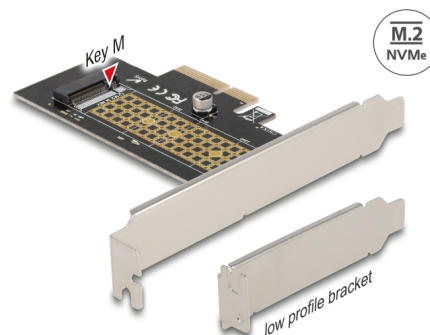


# Delock Karta PCI Express x4 do 1 x wewnętrzny NVMe M.2 Key M 80 mm - Konstrukcja niskoprofilowa

## Opis

Ta karta PCI Express firmy Delock rozbudowuje komputer osobisty o jedno gniazdo M.2. Można podłączyć jeden moduł M.2 w formacie 2280, 2260, 2242 lub 2230.



**Numer artykułu 90047**

EAN: 4043619900473

Kraj pochodzenia: China

Opakowanie: Retail Box

## Szczegóły techniczne

- Złącze:  
wewnętrzne:  
1 x 67-pinowe gniazdo z wpustem M M.2  
1 x PCI Express x4, V4.0
- Interfejs: PCIe / NVMe
- Obsługuje moduły M.2 w formatach 2280, 2260, 2242 oraz 2230 z wpustem M lub z wpustami B+M opartymi na technologii PCIe
- Maksymalna wysokość komponentów zamocowanych na module: Obsługuje 1,5 mm nakładanie dwustronnie zmontowanych modułów
- 1 x Wskaźnik LED
- Obsługa NVM Express (NVMe)
- Rozruchowy, z wersją UEFI 2.3.1
- Obsługa S.M.A.R.T.
- Obsługa TRIM

## Wymagania systemowe

- Linux Kernel 5.8 lub nowszy
- Windows 8.1/8.1-64/10/10-64
- Windows Server 2019
- PC z jednym wolnym gniazdem PCI Express x4 / x8 / x16 / x32

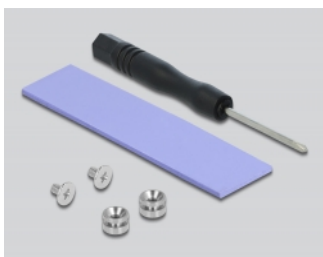
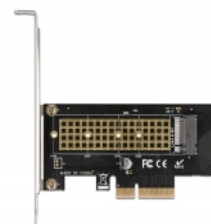
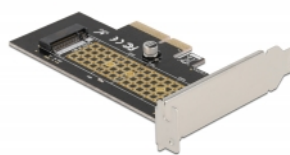
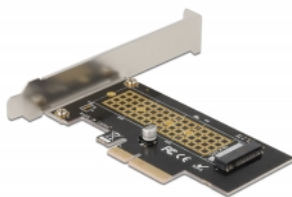
---

## Zawartość opakowania

- Karta PCI Express
- Low Profile śledz
- Śrubokręt
- Materiał montażowy
- Podkładka termoprzewodząca
- Instrukcja obsługi

---

## Zdjęcia



## General

Kształt:	niskoprofilowa
Funkcja :	NVM Express (NVMe) Bootowalny
Supported operating system:	Linux Kernel 5.8.0 or above Windows 10 32-bit Windows 10 64-bit Windows 8.1 32-Bit Windows 8.1 64-Bit Windows Server 2019
Wskaźnik LED:	1 x
Slot:	PCIe
Supported module:	Moduły M.2 w formatach 2280, 2260, 2242 oraz 2230 z wpustem M lub z wpustami B+M opartymi na technologii PCIe
Maksymalna wysokość komponentów zamocowanych na module:	Maksymalna wysokość komponentów zamocowanych na module: Obsługuje 1,5 mm nakładanie dwustronnie zamontowanych modułów

## Interface

Wewnętrzne:	1 x 67-pinowe gniazdo z wpustem M M.2 1 x PCI Express x4, V4.0
-------------	---