

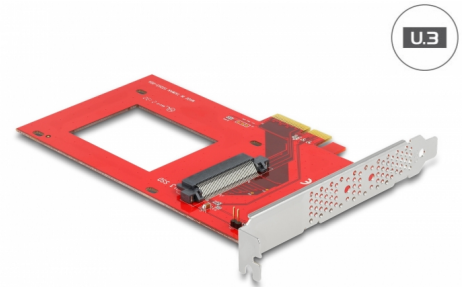
# Delock Carte PCI Express x4 vers 1 x internes U.3

## Description

Cette carte PCI Express de Delock étend le PC d'une interface U.3. Elle peut notamment être connectée au SSD U.3.

## Note

Il peut y avoir des problèmes de compatibilité entre le U.3 SSD et les cartes-mères avec une carte X99.



**N° produit 90071**

EAN: 4043619900718

Pays d'origine: Taiwan,  
Republic of China

Emballage: Box

## Détails techniques

- Connecteurs :
  - interne :
    - 1 x U.3 SFF-8639 femelle
    - 1 x PCI Express x4, V4.0
    - 1 x embase mâle LED à 2 broches
- Pour SSD U.3 NVMe 2.5"
- Prend en charge NVM Express (NVMe)

## Configuration système requise

- Linux Kernel 5.8 ou version ultérieure
- Windows 8.1/8.1-64/10/10-64/11
- PC avec un slot PCI Express x4 / x8 / x16 / x32 libre

## Contenu de l'emballage

- PCI Express Carte

- Mode d'emploi

## Image



## General

Fonction :	NVM Express (NVMe)
Supported operating system:	Linux Kernel 5.8.0 or above Windows 10 32-bit Windows 10 64-bit Windows 8.1 32-Bit Windows 8.1 64-Bit

## Interface

Interne:	1 x embase mâle LED à 2 broches 1 x PCI Express x4, V4.0 1 x U.3 SFF-8639 female
----------	----------------------------------------------------------------------------------------