

Delock Carte PCI Express x4 vers 1 x SuperSpeed USB 20 Gbps (USB 3.2 Gen 2x2) USB Type-C™ + 1 x USB Type-C™ PD, 20 Watt

Description

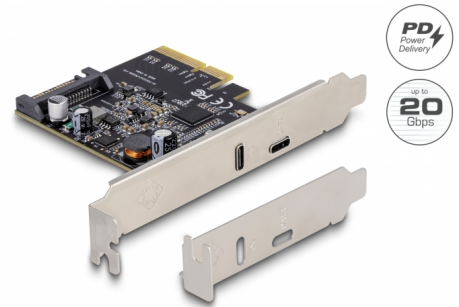
Cette carte PCI Express de Delock étend le PC d'un port externe USB 3.2. Divers périphériques USB tels que des stations d'accueil, des lecteurs de cartes, des boîtiers externes, etc. peuvent être connectés à la carte.

SuperSpeed USB 20 Gbps

La carte permet le transfert de données à une vitesse de 20 Go/s sur le port USB-C™.

Power Delivery (PD) au port USB-C™

Le port USB Type-C™ est compatible avec la fonction Power Delivery de même qu'avec diverses technologies de chargement rapide. Cela permet de charger des smartphones, tablettes et même des laptops.



N° produit 90074

EAN: 4043619900749

Pays d'origine: China

Emballage: Retail Box

Détails techniques

- Connecteurs :
 - externe :
 - 1 x SuperSpeed USB 20 Gbps (USB 3.2 Gen 2x2) USB Type-C™ femelle
 - 1 x USB Type-C™ Power Delivery femelle
 - interne :
 - 1 x PCI Express x4, V3.0
 - 1 x alimentation SATA 15 broches
- Chipset : Asmedia ASM3242
- Débit de données jusqu'à :
 - SuperSpeed USB 20 Gbps,
 - SuperSpeed USB 10 Gbps,
 - SuperSpeed USB 5 Gbps,
 - Hi-Speed 480 Mbps,
 - Full-Speed 12 Mbps,
 - Low-Speed 1,5 Mbps

- Rétrocompatible avec l'USB 3.0, USB 2.0, USB 1.1
- Port d'alimentation de données : max. 15 watt (5 V / 3 A)
- Port d'alimentation PD : max. 20 watt (5 ~ 12 V)
- Amorçable
- Prend en charge UASP
- Prise en charge des spécifications eXtensible Host Controller Interface (xHCI) 1.1
- Compatible avec Multiple INs

Configuration système requise

- Linux Kernel 5.8 ou version ultérieure
- Windows 8.1/8.1-64/10/10-64
- PC avec un slot PCI Express x4 / x8 / x16 / x32 libre

Contenu de l'emballage

- PCI Express Carte SuperSpeed USB 20 Gbps
- Low profile slot arrière
- Mode d'emploi

Image



General

Facteur de forme :	profil bas
Fonction :	Amorçable
Supported operating system:	Linux Kernel 5.8.0 or above Windows 10 32-bit Windows 10 64-bit Windows 8.1 32-Bit Windows 8.1 64-Bit

Interface

Externe:	1 x USB 20 Gbps USB Type-C™ female 1 x USB Type-C™ Power Delivery femelle
----------	--

Technical characteristics

Chipset:	Asmedia ASM3242
Débit de données:	20 Gbps