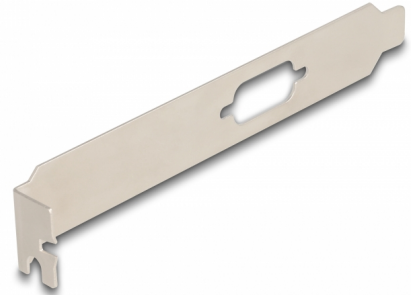


Delock Standard Slotblech mit D-Sub 9 Öffnung

Beschreibung

Dieses Slotblech von Delock dient als Zubehör für D-Sub 9 Pin Anschlüsse. Ein serielles Kabel kann von einem internen Anschluss an das Slotblech angeschraubt werden und den Anschluss damit nach außen führen.



Artikel-Nr. 90110

EAN: 4043619901104

Ursprungsland: China

Verpackung: Poly Bag

Technische Daten

- Standard Slotblech mit D-Sub 9 Öffnung
- Für den Einbau in einen Standard PC Slot

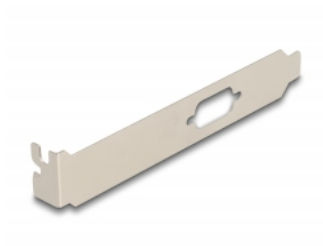
Systemvoraussetzungen

- PC mit einem freien Standard PC Slot

Packungsinhalt

- Standard Slotblech

Abbildungen



Schnittstelle

Extern:	1 x D-Sub 9 Pin
---------	-----------------

Physikalische Eigenschaften

Slotblende:	Standard
-------------	----------