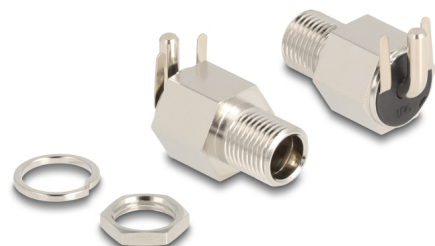


Delock Złącze żeńskie koncentryczne DC 5,5 x 2,5 mm do lutowania kątowe - Sześciokąt 20 V / 10 A

Opis

Złącze żeńskie koncentryczne Delock może być instalowane w tulei albo urządzeniu jako gniazdo zasilania.



DC 5.5 x 2.5 mm

20 V / 10 A

Numer artykułu 90182

EAN: 4043619901821

Kraj pochodzenia:
Taiwan, Republic of
China

Opakowanie: Torba na
zamek błyskawiczny

Szczegóły techniczne

- Złącze:
 - 1 x żeński DC 5,5 x 2,5 x 12,0 mm
 - 3 x połączenie lutowane kątowe
- Dział z Długość pinu DC: 9,5 mm / 12 mm
- Napięcie robocze: 20 V DC
- Prąd: max. 10 A
- Sześciokąt obudowy
- Rodzaj gwintu: M8*P0.75
- Głębokość montażu: ok. 11,7 mm
- Wysokość po instalacji: ok. 8,5 mm
- Złącze niklowane

Specyfikacja Złącze zasilania

- Wymiary:

wewnątrz: \varnothing ok. 2,5 mm
na zewnątrz: \varnothing ok. 5,5 mm
głębokość: ok. 12.0 mm

Zawartość opakowania

- DC koncentryczny żeński

Interface

złącze :	1 x DC 5,5 x 2,5 mm żeński grodzi
----------	-----------------------------------

Physical characteristics

Wykończenie pinów:	niklowane
--------------------	-----------