

Delock Karta PCI Express x16 na 4 x interní M.2 Key M NVMe s chladičem - rozvětvení (DxŠ 145 x 111 mm)

Popis

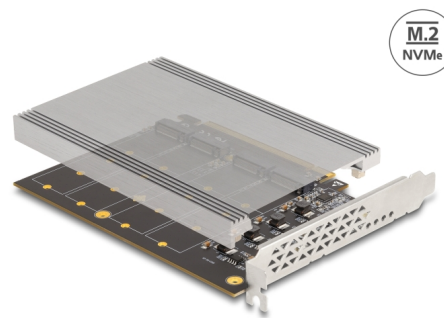
Tato PCI Express karta od Delocku rozšíří PC o čtyři sloty M.2. Lze připojit až čtyři SSD M.2 ve formátu 2280, 2260, 2242 a 2230. Díky velkému chladiči je zaručeno dostatečné chlazení modulů M.2.

Rozvětvení PCIe

Tato karta vyžaduje PCIe rozvětvení na základní desce k rozdělení signálu PCIe, aby bylo možno využívat více portů.

Poznámka

Bez rozvětvení PCIe bude možno používat jen první slot M.2 na kartě.



Číslo produktu 90210

EAN: 4043619902101

Země původu: China

Balení: Box

Technické detaily

- Konektor:
interní:
4 x M.2 klíč M slot
1 x PCI Express x16, V4.0
- Rozhraní: PCIe
- Podporuje M.2 moduly ve formátu 2280, 2260, 2242 a 2230 s klíčem M nebo klíčem B+M na základě PCIe
- Maximální výška komponentů na modulu: 1,5 mm je podporována aplikace oboustraných modulů
- Podporuje NVM Express (NVMe)
- 5 x LED indikující
- Bootovatelný, od UEFI verze 2.3.1
- Podporuje S.M.A.R.T.
- Podporuje TRIM
- Rozměry chladič (DxŠxV): cca. 144 x 95 x 8 mm

Systémové požadavky

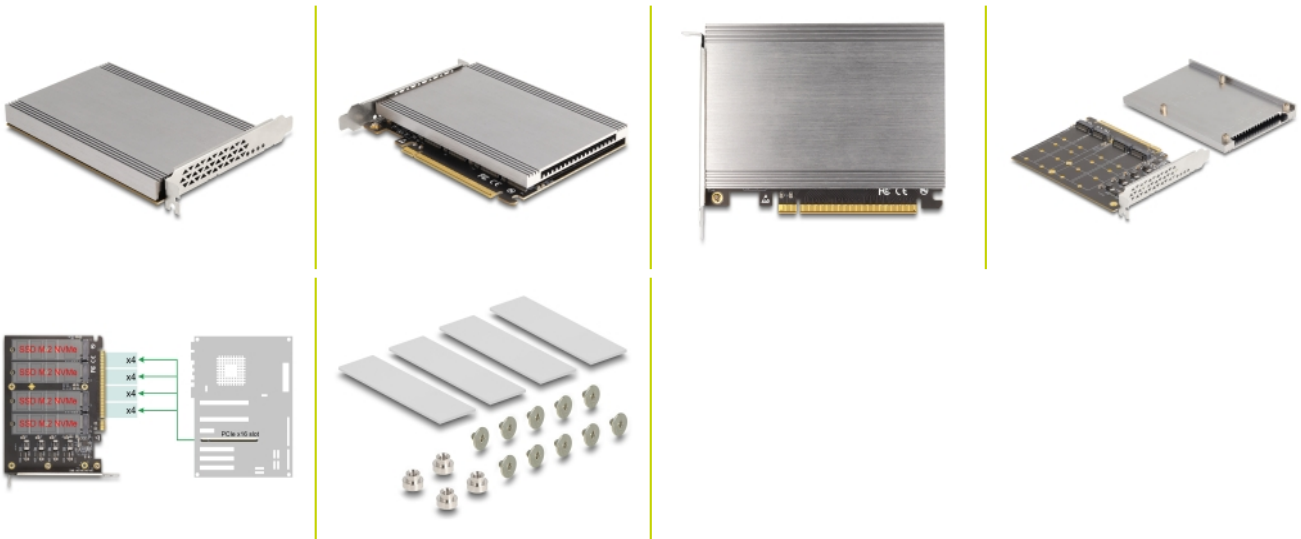
- Linux Kernel 5.19 nebo vyšší

- Windows 10/10-64/11
- Windows Server 2019
- PC s jedním volným PCI Express x16 / x32 slotem
- Základní deska a BIOS s podporou rozvětvení PCIe

Obsah balení

- Karta PCI Express
- Chladič
- Montážní materiál
- 4 x tepelně vodivé podložky
- Uživatelská příručka

Příslušenství



General

Funkce :	Bootovatelný, od UEFI 2.3.1 TRIM S.M.A.R.T.
Supported operating system:	Windows 10 32-bit Windows 10 64-bit Windows Server 2019 Windows 11 Linux Kernel 5.15 or above
LED indikátor:	5 x
Supported module:	M.2 moduly ve formátu 2280, 2260, 2242 a 2230 s klíčem M nebo klíčem B+M na základě PCIe

Interface

Interní:	1 x PCI Express x16, V4.0 4 x M.2 klíč M slot
----------	--