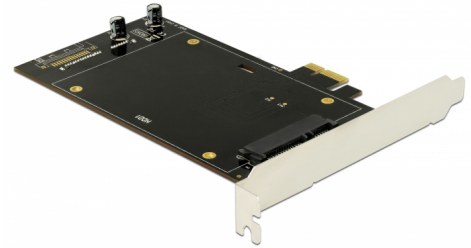


Delock PCI Express x1 Karte für 2 x SATA HDD / SSD

Beschreibung

Diese PCI Express Karte von Delock erweitert den PC um zwei SATA 22 Pin Ports. An die Karte können bis zu zwei 2.5" SSD / HDD angeschlossen werden. Die SSDs / HDDs werden beidseitig auf der PCIe Karte montiert.



Hinweis

- Bei der Verwendung von beiden SATA Ports wird der benachbarte PCI Steckplatz mit belegt.

Artikel-Nr. 90349

EAN: 4043619903498

Ursprungsland: China

Verpackung: Box

Technische Daten

- Anschlüsse:
 - intern:
 - 1 x PCI Express x1, V2.0
 - 2 x SATA 22 Pin Buchse
- Chipsatz: Asmedia ASM1061
- Für 2.5" SATA HDD / SSD geeignet:
 - SATA HDD / SSD bis 6 Gb/s
 - Unterstützt 5 V HDD / SSD
- Bootfähig
- Unterstützt Native Command Queuing (NCQ)
- Maße (LxBxH): ca. 150 x 120 x 20 mm

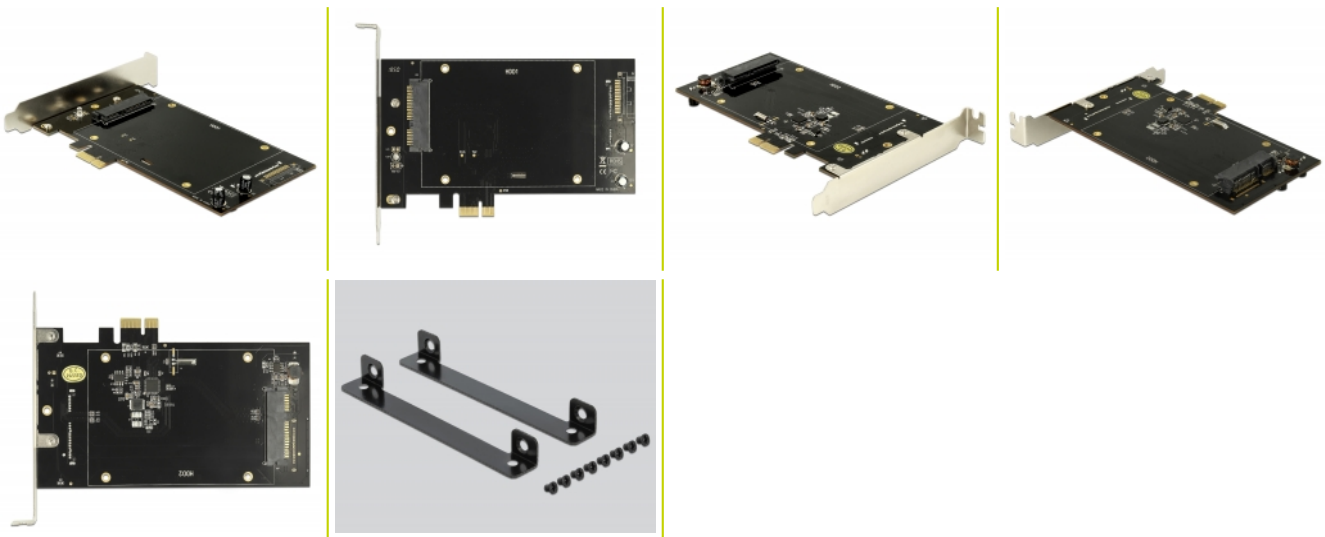
Systemvoraussetzungen

- Linux Kernel 4.9.4 oder höher
- Windows 7/7-64/8.1/8.1-64/10/10-64
- PC mit einem freien PCI Express Steckplatz

Packungsinhalt

- PCI Express Karte
- 8 x Befestigungsschraube
- 2 x HDD / SSD Montagehalterung
- Treiber CD
- Bedienungsanleitung

Abbildungen



Allgemein

Funktion:	Plug & Play Bootfähig
Geeignet für Datenträger:	SSD oder HDD
Unterstütztes Betriebssystem:	Linux Kernel 4.9.4 oder höher Windows 10 32-Bit Windows 10 64-Bit Windows 7 32-Bit Windows 7 64-Bit Windows 8.1 32-Bit Windows 8.1 64-Bit
Slot:	PCIe

Schnittstelle

Intern:	1 x PCI Express x1, V2.0 2 x SATA 22 Pin Buchse
---------	--

Technische Eigenschaften

Datentransferrate:	SATA bis zu 6 Gb/s
--------------------	--------------------

Physikalische Eigenschaften

Slotblende:	Standard
-------------	----------