

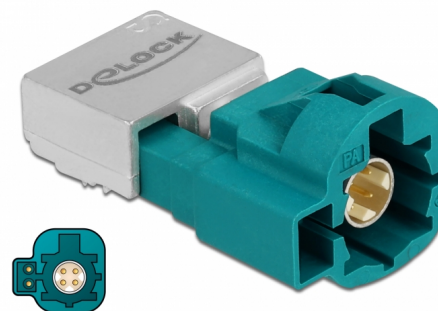
# Delock HSD Z męski +2 bolce zasilania PCB

## Opis

Adapter Delock nadaje się połączenia elementów elektronicznych i elektroniki w samochodzie.

### Zasilanie przez HSD (PoH)

Dzięki +2 bolcom zasilania, złącze HSD ma dodatkowe zasilanie. Zasilanie wraz z HSD to koncepcja firmy Rosenberger do zdalnego zasilania np. kamer, ekranów i podobnych urządzeń. Oprócz sygnału danych zasilanie jest przesyłane na osobnych przewodnikach (bolce zasilania), które zasilają urządzenie końcowe.



### Numer artykułu 90358

EAN: 4043619903580

Kraj pochodzenia:  
Taiwan, Republic of  
China

Opakowanie: Torba na  
zamek błyskawiczny

## Szczegóły techniczne

- Złącze: 1 x HSD +2 Z męski 90° PCB
- HSD Z: RAL 5021 niebieski
- Pin: pozłacany brąz fosforowy
- Izolator: LCP
- Obudowa: mosiądz
- Obudowa plastikowa: PA46
- Wymiary (DxSxW): ok. 28 x 15 x 14 mm

## Wymagania systemowe

- Płytkę nadaje się do złącza HSD

## Zawartość opakowania

- 1 x HSD Z męska

## Zdjęcia

