

Delock Tarjeta PCI Express x2 para 4 x SATA HDD / SSD RAID

Descripción

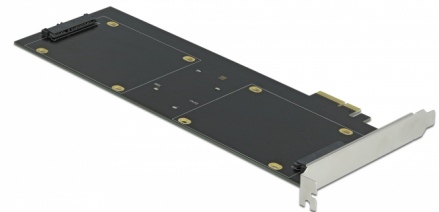
Esta tarjeta PCI Express de Delock amplía la PC con cuatro puertos SATA de 22 pines. Se pueden conectar hasta cuatro SSD / HDD de 2.5" a esta tarjeta. Cuando utilice más de un puerto SATA, tiene la posibilidad de utilizar diferentes modos RAID.

Soporte HyperDuo

La tarjeta soporta una función hiperdúo. Con esta función, combina una unidad de estado sólido (SSD) y una unidad de disco duro (HDD) para aprovechar las ventajas de ambos medios de datos: la velocidad de aquella y la capacidad de esta.

Compatibilidad con RAID

Además, la tarjeta también soporta varios modos RAID como RAID 0, 1, 10 o JBOD. Además, si se instalan suficientes SSD o HDD, se pueden utilizar dos modos RAID diferentes al mismo tiempo. Por ejemplo, dos discos duros con RAID 0 y dos discos duros se pueden configurar en HyperDuo o RAID 0 y RAID 1.



Número de elemento 90433

EAN: 4043619904334

Pais de origen: China

Paquete: Retail Box

Detalles técnicos

- Conectores:
 - interno:
 - 1 x PCI Express x4 (2 carriles), V2.0
 - 4 x SATA de 22 pines hembra
- Conjunto de chips: Marvell 88SE9230
- Adecuado para unidades de estado sólido o unidades de disco duro SATA de 2.5":
 - Unidad de estado sólido o unidad de disco duro SATA de hasta 6 Gb/s
 - Soporte 5 V HDD / SSD
- Soporta RAID 0, 1, 10, JBOD, Disco Virtual HyperDuo (Seguro/Capacidad)
- Permite el reinicio
- Admite unidades Native Command Queuing (NCQ)
- Compatible con S.M.A.R.T.
- Compatible con TRIM
- Compatible con DevSleep

- Hot Swap
- Dimensiones (LxAxANxAL): aprox. 227 x 120 x 20 mm

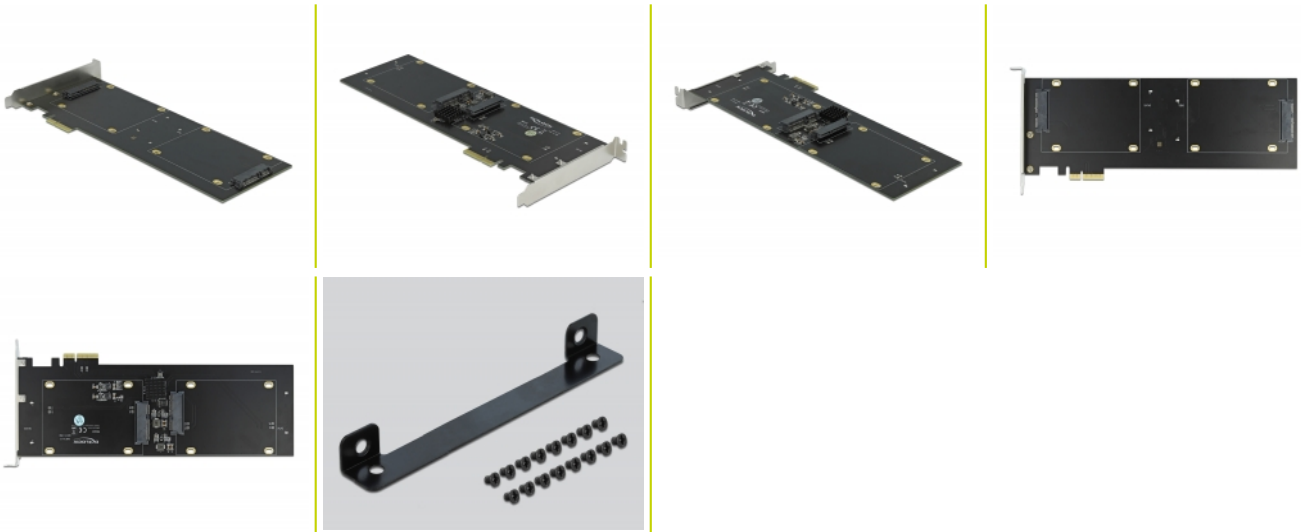
Requisitos del sistema

- Linux Kernel 4.9.4 o superior
- Windows 7/7-64/8.1/8.1-64/10/10-64
- PC con una ranura PCI Express x4 / x8 / x16 / x32 libre

Contenido del paquete

- Tarjeta PCI Express
- 16 x tornillo de fijación
- 4 x soporte de montaje HDD / SSD
- Driver en CD
- Manual del usuario

Image



General

Función :	Conectar y listo Permite el reinicio
Suitable for data medium:	SSD o HDD
Supported operating system:	Linux Kernel 4.9.4 o superior Windows 10 32-bit Windows 10 64-bit Windows 7 32-Bit Windows 7 64-Bit Windows 8.1 32-Bit Windows 8.1 64-Bit
Slot:	PCIe

Interface

Interno:	1 x PCI Express x1, V2.0 4 x SATA 6 Gb/s 22 pin receptacle
----------	---------------------------------------------------------------

Technical characteristics

Velocidades de transferencias de datos:	SATA de hasta 6 Gb/s
-----------------------------------------	----------------------

Physical characteristics

Slot bracket:	standard
---------------	----------