

Delock Carte PCI Express x2 pour x 2 SATA HDD / SSD RAID

Description

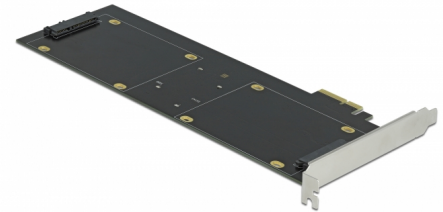
Cette carte PCI Express de Delock étend le PC de quatre ports SATA à 22 broches. Jusqu'à quatre SSD / HDD 2.5" peuvent être connectés à cette carte. Lorsque vous utilisez plus d'un port SATA, vous avez la possibilité d'utiliser différents modes RAID.

Support HyperDuo

La carte est compatible avec une fonction HyperDuo. Avec cette fonction, il combine un SSD et un disque dur pour bénéficier des avantages des deux supports de données, la vitesse d'un SSD et la capacité d'un disque dur.

Support RAID

En outre, la carte est également compatible avec divers modes RAID comme RAID 0, 1, 10 ou JBOD. Egalement, si suffisamment de SSD ou HDD sont installés, deux modes RAID différents peuvent être utilisés en même temps. Par exemple, deux disques durs avec RAID 0 et deux disques durs peuvent être configurés dans HyperDuo ou RAID 0 et RAID 1.



N° produit 90433

EAN: 4043619904334

Pays d'origine: China

Emballage: Retail Box

Détails techniques

- Connecteurs :
interne :
1 x PCI Express x4 (2 voies), V2.0
4 x SATA 22 broches femelle
- Chipset : Marvell 88SE9230
- Convient à 2.5" SATA HDD / SSD :
SATA HDD / SSD jusqu'à 6 Gb/s
supporte 5 V DD / SSD
- Prise en charge de RAID 0, 1, 10, JBOD, disque virtuel HyperDuo (modes Safe/Capacity)
- Amorçable
- Prise en charge Native Command Queuing (NCQ)
- Prend en charge S.M.A.R.T.

- Prend en charge TRIM
- Prend en charge DevSleep
- Hot Swap
- Dimensions (LxlxH) : env. 227 x 120 x 20 mm

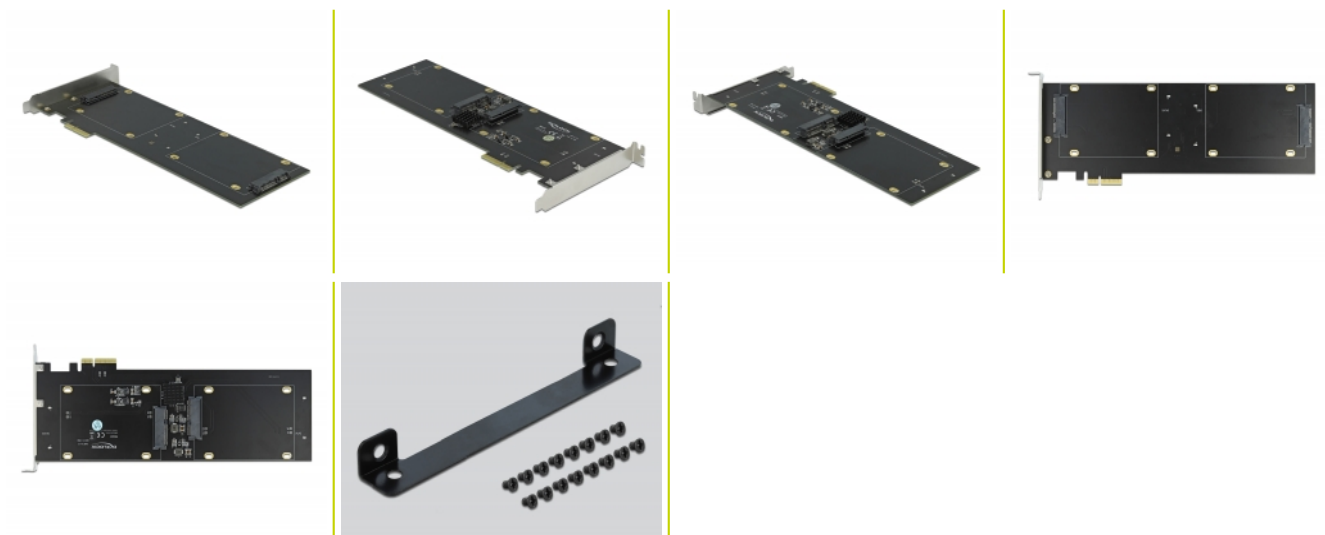
Configuration système requise

- Linux Kernel 4.9.4 ou version ultérieure
- Windows 7/7-64/8.1/8.1-64/10/10-64
- PC avec un slot PCI Express x4 / x8 / x16 / x32 libre

Contenu de l'emballage

- PCI Express Carte
- 16 x vis de fixation
- 4 x supports de montage de HDD / SSD
- CD d'installation des pilotes
- Mode d'emploi

Image



General

| | |
|-----------------------------|--|
| Fonction : | Plug & Play Amorçable |
| Suitable for data medium: | SSD ou HDD |
| Supported operating system: | Linux Kernel 4.9.4 ou version ultérieure Windows 10 32-bit Windows 10 64-bit Windows 7 32-Bit Windows 7 64-Bit Windows 8.1 32-Bit Windows 8.1 64-Bit |
| Slot: | PCIe |

Interface

| | |
|----------|---|
| Interne: | 1 x PCI Express x1, V2.0 4 x SATA 6 Gb/s 22 pin receptacle |
|----------|---|

Technical characteristics

| | |
|-------------------|---------------------|
| Débit de données: | SATA jusqu'à 6 Go/s |
|-------------------|---------------------|

Physical characteristics

| | |
|---------------|----------|
| Slot bracket: | standard |
|---------------|----------|