

Delock Karta PCI Express x2 do 4 x SATA HDD / SSD RAID

Opis

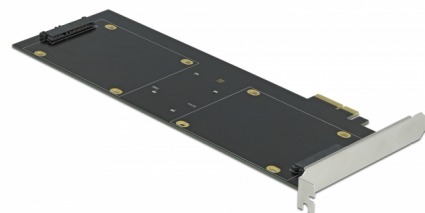
Karta PCI Express Delock rozszerza PC o cztery porty SATA 22 pin. Do karty można podłączyć do cztery SSD / HDD 2.5". W przypadku używania więcej niż jednego portu SATA, istnieje możliwość stosowania różnych trybów RAID.

Obsługa HyperDuo

Karta obsługuje funkcję HyperDuo. Dzięki tej funkcji, łączy on dysk SSD i HDD w celu używania korzyści oferowanych przez oba nośniki danych, szybkość dysku SSD oraz pojemność dysku HDD.

Obsługa RAID

Ponadto karta obsługuje różne tryby RAID takie jak RAID 0, 1, 10 lub JBOD. Jeśli zainstalowany jest SSD lub HDD, dwa różne tryby RAID mogą działać w tym samym czasie. Na przykład dwa dyski w trybie RAID 0 i dwa skonfigurowano jako HyperDuo lub RAID 0 lub RAID 1.



Numer artykułu 90433

EAN: 4043619904334

Kraj pochodzenia: China

Opakowanie: Retail Box

Szczegóły techniczne

- Złącze:
 - wewnętrzne:
 - 1 x PCI Express x4 (2-torowe), V2.0
 - 4 x 22-pinowe żeńskie złącze SATA
- Chipset: Marvell 88SE9230
- Odpowiednia do 2.5"-calowego dysku twardego / SSD SATA:
 - Dysk twardy/SSD z interfejsem SATA do 6 Gb/s
 - obsługuje HDD / SSD zasilane napięciem 5 V prądu stałego
- Obsługuje RAID 0, 1, 10, JBOD, hybrydowy dysk wirtualny (bezpieczeństwo/pojemność)
- Bootowalny
- Wspiera Native Command Queuing (NCQ)
- Obsługa S.M.A.R.T.
- Obsługa TRIM
- Obsługa DevSleep
- Hot Swap

- Wymiary (DxSxW): ok. 227 x 120 x 20 mm

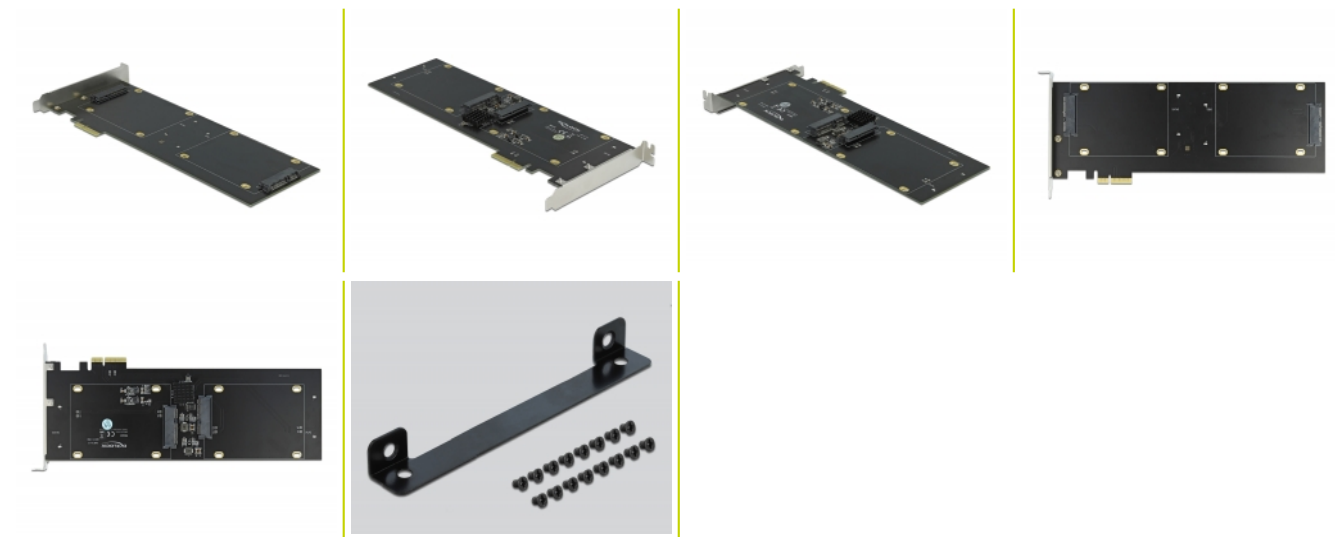
Wymagania systemowe

- Linux Kernel 4.9.4 lub nowszy
- Windows 7/7-64/8.1/8.1-64/10/10-64
- PC z jednym wolnym gniazdem PCI Express x4 / x8 / x16 / x32

Zawartość opakowania

- Karta PCI Express
- 16 x Śrubka mocująca
- Wspornik na 4 x HDD / SSD
- Sterowniki na CD
- Instrukcja obsługi

Zdjęcia



General

Funkcja :	Plug & Play Bootowalny
Suitable for data medium:	SSD lub HDD
Supported operating system:	Linux Kernel 4.9.4 lub nowszy Windows 10 32-bit Windows 10 64-bit Windows 7 32-Bit Windows 7 64-Bit Windows 8.1 32-Bit Windows 8.1 64-Bit
Slot:	PCIe

Interface

Wewnętrzne:	1 x PCI Express x1, V2.0 4 x SATA 6 Gb/s 22 pin receptacle
-------------	---

Technical characteristics

Szybkość transmisji danych:	SATA do 6 Gb/s
-----------------------------	----------------

Physical characteristics

Slot bracket:	standard
---------------	----------