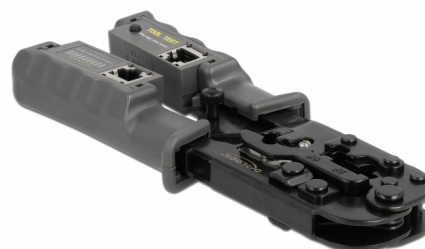


Delock Krimpovací kleště s odizolováním a síťovou zkoušečkou pro zástrčkové konektory 8P (RJ45), 6P (RJ12/11) nebo 4P (RJ10)

Popis

Tyto multifunkční kleště jsou vhodné ke krimpování, odizolování a přeštipnutí kabelů se zástrčkami 8P (RJ45), 6P (RJ12/11) nebo 4P (RJ10).

Tři integrované čepele zajistí bezproblémové odizolování kabelů a přeštipnutí vláken.



Integrovaná zkoušečka kabelů

Díky integrované zkoušečce kabelů lze správnost zapojení přezkoušet přímo po procesu krimpování. Všechny tři typy zástrčkových konektorů padnou do zásuvkových.

Číslo produktu 90510

EAN: 4043619905102

Země původu: China

Balení: Baleno v blistru

Zkušební chod LED

Každý typ konektoru má své vlastní uspořádání pinů. K otestování přidělení pinů RJ45 se používá pořadí bílých číslic (1 až 8 +G). Řada žlutých číslic (1 až 6) znamená zástrčkový konektor RJ11 a zelených (1 až 4) zástrčkový konektor RJ10.

Během zkoušky, červené LED procházejí příslušným pinovým vývodem. Například při testování zástrčkového konektoru RJ10 začíná červená LED zelenou číslicí 1.

Poznámka

Kleště jsou vybaveny zamykacím mechanismem na ochranu proti nechtěnému uzavření nebo otevření. Tento mechanismus signalizuje pět jasně slyšitelných zamykacích bodů. Po pátém se kleště znovu otevřou, když budou rukojetí pevně stisknuty k sobě.

Pomocí šroubu připojeného k rukojetí je otevření možno provést kdykoli.

Síťová zkoušečka

Do rukojetí kleští je zabudována přihrádka na baterie. Jsou potřeba 3 baterie typu LR44, které nejsou součástí obsahu balení.

Technické detaily

- Kovové kleště s plastovou rukojetí a zámkem
- Zabudovaný řezač a odizolátor
- Konektory vhodné pro krimpování: např. RJ45, RJ12, RJ11, RJ10
- Barva: šedá / černá
- Váha: cca. 358 g
- Rozměry (DxŠxV): cca. 19,0 x 6,9 x 2,2 cm

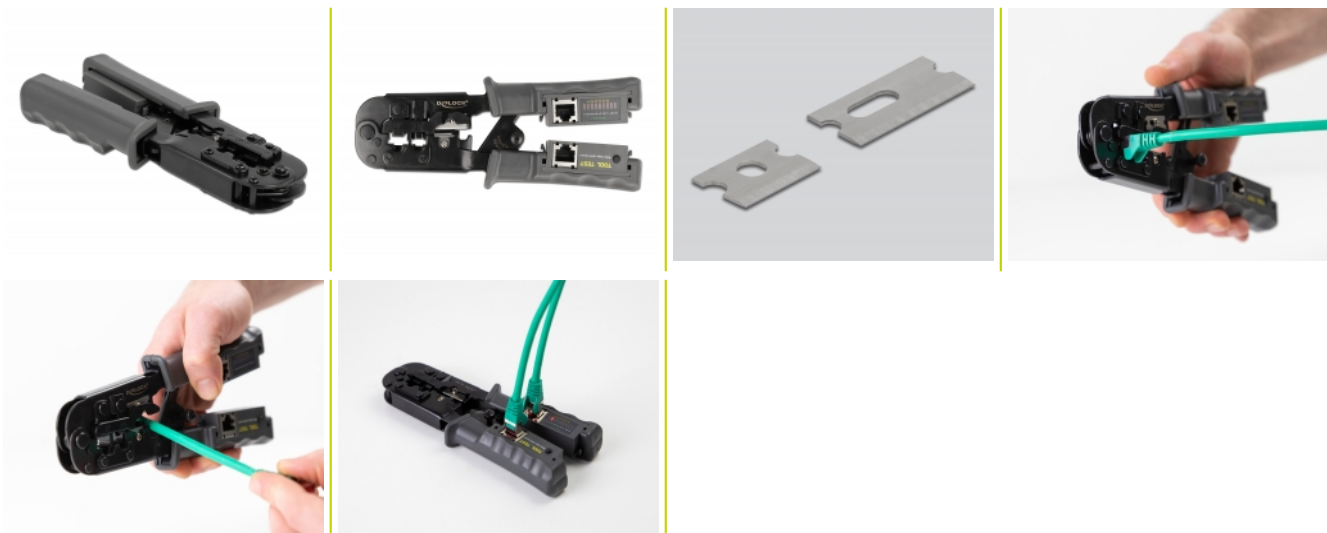
Systémové požadavky

- Baterie: 3 x LR44
- Konektory vhodné pro krimpování

Obsah balení

- Krimpovací nástroj
- 1 x sada náhradních čepelí

Příslušenství



Physical characteristics

Weight:	358 g
Délka:	19 cm
Width:	6,9 cm
Height:	2,2 cm