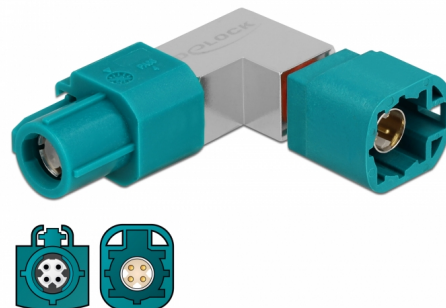


Delock Adaptateur HSD Z femelle vers HSD Z mâle angulé

Description

Cet adaptateur de Delock est approprié pour connecter des composants de technologie électronique et l'électronique dans des véhicules.



N° produit 90526

EAN: 4043619905263

Pays d'origine: Taiwan,
Republic of China

Emballage: Sac
polyvalent à fermeture
éclair

Détails techniques

- Connecteur :
 - 1 x HSD Z femelle >
 - 1 x HSD Z mâle
- HSD Z: RAL 5021 Bleu d'eau
- Goupille : bronze phosphoreux plaqué or
- Isolateur : LCP
- Coque en plastique : PA46
- Dimensions (LxlxH) : env. 35,0 x 29,0 x 12,0 mm

Configuration système requise

- Appareil avec un port HSD libre

Contenu de l'emballage

- Adaptateur HSD