

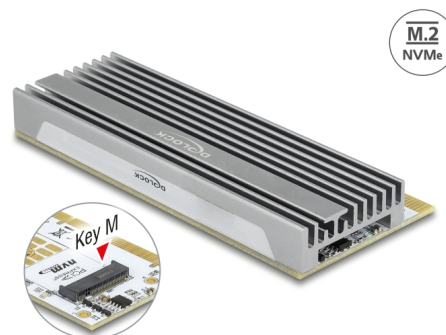
Delock Karta PCI Express x16 (x4 / x8) do 1 x NVMe M.2 Key M z oświetleniem LED

Opis

Ta karta PCI Express firmy Delock rozbudowuje komputer osobisty o jedno gniazdo M.2. Można podłączyć jeden moduł M.2 w formacie 2280, 2260, 2242 lub 2230. Karta może być obsługiwana przez wcięcia na slotach x4, x8 or x16 slot. Jeżeli karta zostanie zainstalowana na PC, uchwyt slotu nie musi być usunięty.

Odbiornik ciepła z panelem LED

Z pomocą dużego odbiornika ciepła na płycie, wystarczające chłodzenie modułów M.2 jest gwarantowane. Karta PCIe ma 7 LED do podświetlenia wnętrza komputera. Diody LED RGB automatycznie zmieniają kolor według gradientu i wykorzystują całe spektrum kolorów.



Numer artykułu 90566

EAN: 4043619905669

Kraj pochodzenia: China

Opakowanie: Retail Box

Szczegóły techniczne

- Złącze:
 - 1 x gniazdo z wpustem M M.2
 - 1 x PCI Express x16 (4-torowe), V4.0
- Interfejs: PCIe
- Obsługuje moduły M.2 w formatach 2280, 2260, 2242 oraz 2230 z wpustem M lub z wpustami B+M opartymi na technologii PCIe
- Rozruchowy, z wersją UEFI 2.3.1
- Obsługa NVM Express (NVMe)
- Obsługa S.M.A.R.T.
- Obsługa TRIM
- 1 x Wskaźnik LED zasilania i aktywności
- 7 x LED RGB i automatyczny gradient kolorów
- Wymiary (DxSxW) bez radiatora: ok. 98 x 44 x 5 mm

Wymagania systemowe

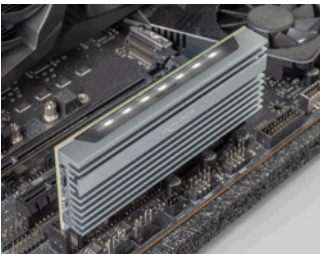
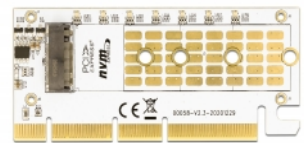
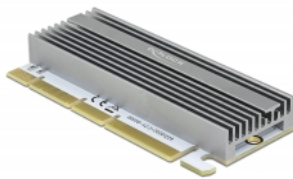
- Linux Kernel 5.8 lub nowszy

- Windows 8.1/8.1-64/10/10-64
- PC z jednym wolnym gniazdem PCI Express x4 / x8 / x16 / x32

Zawartość opakowania

- Karta PCI Express
- M.2 materiał montażowy
- Radiator
- Podkładka termoprzewodząca
- Śrubokręt
- Instrukcja obsługi

Zdjęcia



General

Funkcja :	Rozruchowy, z UEFI 2.3.1 NVM Express (NVMe) TRIM S.M.A.R.T.
Supported operating system:	Linux Kernel 5.8.0 or above Windows 10 32-bit Windows 10 64-bit Windows 8.1 32-Bit Windows 8.1 64-Bit
Wskaźnik LED:	zasilanie i aktywność 7 x RGB LED for automatically colour gradient
Slot:	PCIe
Supported module:	Moduły M.2 w formatach 2280, 2260, 2242 oraz 2230 z wpustem M lub z wpustami B+M opartymi na technologii PCIe
Maksymalna wysokość komponentów zamocowanych na module:	Maksymalna wysokość komponentów zamocowanych na module: Obsługuje 1,5 mm nakładanie dwustronnie zamontowanych modułów

Interface

Złącze 1:	1 x 67-pinowe gniazdo z wpustem M M.2
Złącze 2:	1 x PCI Express x16 (4-Lane), V4.0