

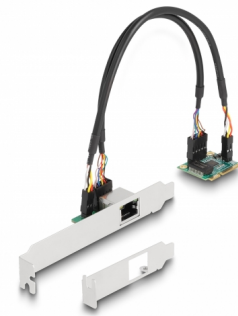
Delock Mini PCIe I/O PCIe half size 1 x RJ45 2,5 Gigabit LAN

Description

Ce module Mini PCIe de Delock étend un système d'une interface 2,5 Gigabit LAN qui peut être sortie par un support de prise.

NBASE-T pour débit plus élevé

Les services modernes et les nouvelles technologies demandent des largeurs de bandes plus élevées. La technologie NBASE-T permet des vitesses de 1 Go/s et 2,5 Go/s avec des câbles de réseau conventionnels. La meilleure vitesse de transmission possible est réglée automatiquement.



N° produit 95271

EAN: 4043619952717

Pays d'origine: China

Emballage: Retail Box

Détails techniques

- Connecteurs :
 - interne : 1 x Mini PCIe mâle
 - externe : 1 x 2,5 Gigabit LAN RJ45 femelle
- Chipset : Realtek RTL8125B
- Facteur de forme : Mini PCIe half size (taille moitié)
- Interface : PCI Express révision 2.1
- Débit de données :
 - Ethernet jusqu'à 10 Mbps (Half/Full Duplex)
 - Fast Ethernet jusqu'à 100 Mbps (Half/Full Duplex)
 - Gigabit Ethernet jusqu'à 1000 Mbps (Half/Full Duplex)
 - NBASE-T avec jusqu'à 2,5 Gbps (Half/Full Duplex)
 - PCI Express x1 jusqu'à 4 Gbps
- Prise en charge IEEE 802.3 / 802.3u / 802.3ab
- Prise en charge Wake On LAN (WOL)
- Prend en charge IEEE 802.1P codage prioritaire de 2 couches
- Prise en charge IEEE 802.3x Full Duplex
- Prise en charge IEEE 802.1Q Virtual LAN (VLAN)
- Prend en charge les trames géantes 9k
- Indicateur à LED pour le lien et l'activité

- Longueur du câble avec les connecteurs : env. 25 cm

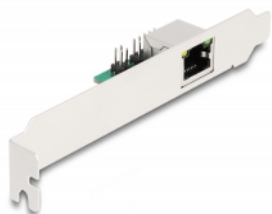
Configuration système requise

- Windows 8.1/10/11
- Carte mère avec un port libre Mini PCIe avec interface PCIe
- PC avec un slot libre

Contenu de l'emballage

- Module Mini PCIe
- 2 câbles de connexion
- Panneau arrière
- Low profile slot arrière
- CD d'installation des pilotes
- Mode d'emploi

Image



General

Facteur de forme :	Mini PCIe half size (taille moitié)
Supported operating system:	Windows 10 32-bit Windows 10 64-bit Windows 8.1 32-Bit Windows 8.1 64-Bit Windows 11

Interface

connecteur :	1 x RJ45 femelle
--------------	------------------

Technical characteristics

Chipset:	Realtek RTL8125
Débit de données:	Ethernet up to 10 Mbps Fast Ethernet up to 100 Mbps Gigabit Ethernet up to 1 Gbps Gigabit Ethernet up to 2.5 Gbps

Physical characteristics

Cable length incl. connector:	25 cm
Slot bracket:	profil bas standard