

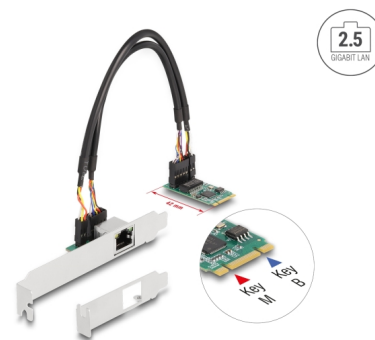
# Delock Konwerter M.2 z kluczem B+M 1 x RJ45 2,5 Gigabit LAN

## Opis

Moduł M.2 PCIe firmy Delock rozszerza system o jeden interfejs 2,5 Gigabit LAN, który można wprowadzić na wsporniku gniazda.

### Szybciej, dzięki NBASE-T

Nowe usługi i technologie wymagają szybszego przesyłu. Technologia NBASE-T umożliwia przesył z prędkością od 1 Gbps do 2,5 Gbps na konwencjonalnym okablowaniu. Prędkość jest wybierana automatycznie.



**Numer artykułu 95272**

EAN: 4043619952724

Kraj pochodzenia: China

Opakowanie: Box

## Szczegóły techniczne

- Złącze:
  - wewnętrzne: 1 x 59-pinowe męską wpustem B+M M.2
  - zewnątrzne: 1 x 2,5 Gigabit LAN RJ45 żeńskie
- Chipset: Intel i225V
- Interfejs: PCIe 2.0
- Kształt: M.2 2242
- Odpowiedni dla gniazd M.2 z wpustem M lub B+M opartych na PCIe
- Szybkość transmisji danych:
  - Ethernet do 10 Mbps (Half/Full Duplex)
  - Fast Ethernet do 100 Mbps (Half/Full Duplex)
  - Gigabit Ethernet do 1000 Mbps (Half/Full Duplex)
  - NBASE-T z maks. prędkością 2,5 Gbps
  - PCI Express x1 do 4 Gbps
- Wspiera IEEE 802.3 / 802.3u / 802.3ab
- Obsługa PXE
- Wspiera Wake On LAN (WOL)
- Obsługuje ramki Jumbo 9k
- Wskaźnik LED dla połączenia i aktywności
- Długość kabla ze złączami: ok. 25 cm

---

## Wymagania systemowe

- Windows 10/11
- Jedno wolne gniazdo M.2 z wpustem M
- Komputer PC z jednym wolnym gniazdem

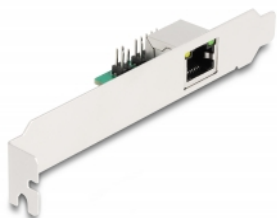
---

## Zawartość opakowania

- Konwerter
- 2 x kabel połączeniowy
- śledz
- Low Profile śledz
- Sterowniki na CD
- Instrukcja obsługi

---

## Zdjęcia



## General

Kształt:	M.2 2242
Supported operating system:	Windows 10 32-bit Windows 10 64-bit Windows 11

## Interface

Zewnętrzne:	1 x RJ45 żeńskie
Wewnętrzne:	1 x 59-pinowe męską wpustem B+M M.2

## Technical characteristics

Chipset:	Intel® i225
Szybkość transmisji danych:	Ethernet up to 10 Mbps Fast Ethernet up to 100 Mbps Gigabit Ethernet up to 1 Gbps Gigabit Ethernet up to 2.5 Gbps

## Physical characteristics

Cable length incl. connector:	25 cm
Slot bracket:	niskoprofilowa standard