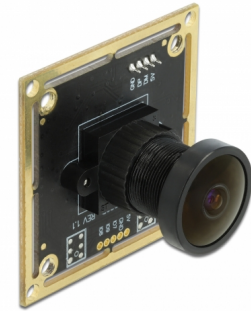


# Delock USB 2.0 Kameramodul mit Wide Dynamic Range 1,92 Megapixel 120° V6 Fixfokus

## Beschreibung

Dieses USB 2.0 Kameramodul von Delock bietet in sehr kompakter Bauform eine hohe Auflösung bei geringem Stromverbrauch. Es ist ideal für den Einbau in Industriekomponenten wie **IPCs**, **Embedded Systemen**, **Sensoren** sowie im **Gerätebau** geeignet. Die Verwendung eines lichtempfindlichen Sensors mit rückwärtiger Belichtung (BSI) erweitert den Anwendungsbereich dieses Moduls.



## WDR - Wide Dynamic Range

Ermöglicht die Anpassung der hellsten und dunkelsten Bildstellen, um die Qualität des Standbildes zu verbessern.

**Artikel-Nr. 96389**

EAN: 4043619963898

Ursprungsland: China

Verpackung: Retail Box

## Technische Daten

- Anschluss: 1 x 4 Pin USB 2.0 Pfostenbuchse SMT, Rastermaß 1,5 mm
- Pinbelegung:
  - Pin 1 - GND
  - Pin 2 - USB D+
  - Pin 3 - USB D-
  - Pin 4 - VCC
- Auflösung: 1,92 Megapixel
- Mit optischem IR Filter
- Maximale Auflösung: 1920 x 1080
- Automatische Bildkontroll-Funktionen:
  - Automatische Belichtungskontrolle (AEC)
  - Automatischer Weißabgleich (AWB)
  - Automatischer Band Filter (ABF)
  - Automatische Schwarzwertkalibrierung (ABLC)
- Bildqualitätskontrolle mit Farbsättigung, Gamma, Schärfe, Linsenkorrektur, automatischem Ausblenden von defekten Pixeln, Rauschunterdrückung und automatischer 50 / 60 Hz Kunstlichterkennung
- Stromaufnahme:
  - Sensor aktiv: 160 mA ± 5 mA @ 1920 x 1080

- Betriebsspannung: 5 V DC
- Betriebstemperatur: 5 °C ~ 50 °C
- Betriebsluftfeuchtigkeit: 0 ~ 80 %
- Sensorgröße: 1/2,7"
- Fixfokus: 10 cm - unendlich
- Blendenwert: F/2,5
- Frameraten:
  - 30 fps @ 1820 x 1080
  - 60 fps @ 1280 x 720
  - 60 fps @ 800 x 600
  - 120 fps @ 640 x 480
  - 120 fps @ 320 x 240
- Maße (LxBxH): ca. 38 x 38 x 29 mm

---

## Systemvoraussetzungen

- PC mit UVC Support
- Linux Kernel 2.6.15 oder höher mit Video4Linux
- Windows 7/7-64/8.1/8.1-64/10/10-64
- DirectX 9.0c oder höher

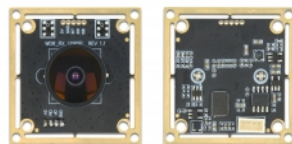
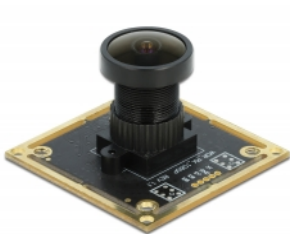
---

## Packungsinhalt

- Kameramodul

---

## Abbildungen



Betriebssystem:	Windows 8.1 64-Bit Windows 8.1 32-Bit Windows 7 64-Bit Windows 7 32-Bit ab Linux Kernel 2.6.x ab Mac OS 10.4.8 ab Android 4.0 Windows 10 32-Bit Windows 10 64-Bit
-----------------	---

### Schnittstelle

Anschluss:	1 x WTB 1,5 mm Pitch
------------	----------------------

### Technische Eigenschaften

Betriebsspannung:	5 V DC
Betriebstemperatur:	-20 °C ~ 60 °C
Maximale Bildauflösung:	1080p (1920 x 1080)
Sensorgroße:	1/2.7"
Stromaufnahme:	130 mA
Auflösung:	2,1 Megapixel bis 1920 x 1080 @ 30 Hz
Signal-Rausch-Verhältnis (SNR):	38,9 dB
Framerate:	30 fps @ 1920 x 1080, 1280 x 800, 1280 x 720, 1024 x 768, 840 x 480, 640 x 360, 640 x 480, 352 x 288
Fixfokus:	10 cm bis unendlich

### Physikalische Eigenschaften

Länge:	38,0 mm
Breite:	38,0 mm
Höhe:	40,0 mm