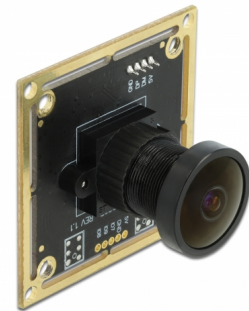


Delock Módulo de cámara USB 2.0 con Rango Dinámico Amplio 1,92 megapíxeles 120° V6 de enfoque fijo

Descripción

Este módulo de cámara USB 2.0 de Delock ofrece en una construcción compacta una alta resolución y bajo consumo de energía. Es ideal para la instalación en componentes industriales como IPC, sistemas integrados, sensores y en la fabricación de dispositivos. El uso de un sensor fotosensible con iluminación posterior (BSI) amplía el alcance de este módulo.



RDA - Rango Dinámico Amplio

Permite el ajuste de las partes más brillantes y oscuras de la imagen para mejorar la calidad de la imagen fija.

Número de elemento 96389

EAN: 4043619963898

Pais de origen: China

Paquete: Retail Box

Detalles técnicos

- Conector: 1 x base de conexiones USB 2.0 de 4 pines hembra SMT, distancia entre ejes 1,5 mm
- Asignación de contactos:
 - Pin 1 - GND
 - Pin 2 - USB D+
 - Pin 3 - USB D-
 - Pin 4 - VCC
- Resolución: 1,92 megapíxeles
- Con filtro IR óptico
- Resolución máxima: 1920 x 1080
- Funciones automáticas de control de imagen que incluyen:
 - Control de exposición automático (AEC)
 - Balance de blancos automático (AWB)
 - Filtro de banda automático (ABF)
 - Calibración automática de nivel de negro (ABLCL)
- Controles de calidad de imagen que incluyen saturación de color, gamma, nitidez (mejora de bordes), corrección de lente, cancelación de píxeles blancos, cancelación

de ruido y detección automática de luminancia a 50 / 60 Hz

- Consumo de corriente:
sensor activo: 160 mA \pm 5 mA a 1920 x 1080
- Voltaje de funcionamiento: 5 V DC
- Temperatura de funcionamiento: 5 °C ~ 50 °C
- Humedad de funcionamiento: 0 ~ 80 %
- Tamaño del sensor: 1/2,7"
- Enfoque fijo: 10 cm - infinito
- Apertura: F/2,5
- Tasas de fotogramas:
30 fps @ 1820 x 1080
60 fps @ 1280 x 720
60 fps @ 800 x 600
120 fps @ 640 x 480
120 fps @ 320 x 240
- Dimensiones (LxANxAL): aprox. 38 x 38 x 29 mm

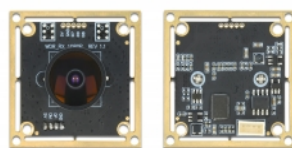
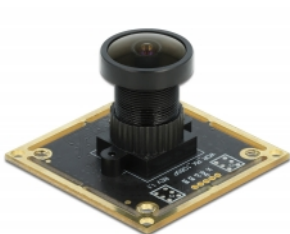
Requisitos del sistema

- PC con soporte UVC
- Linux Kernel 2.6.15 o superior con Video4Linux
- Windows 7/7-64/8.1/8.1-64/10/10-64
- DirectX 9.0c o superior

Contenido del paquete

- Módulo de cámara

Image



Sistema operativo:	Windows 8.1 64-Bit Windows 8.1 32-Bit Windows 7 64-Bit Windows 7 32-Bit ex Linux Kernel 2.6.x ex Mac OS 10.4.8 ex Android 4.0 Windows 10 32-bit Windows 10 64-bit
--------------------	---

Interface

conector :	1 x WTB 1.5 mm Pitch
------------	----------------------

Technical characteristics

Operating voltage:	5 V DC
Temperatura de funcionamiento:	-20 °C ~ 60 °C
Maximum screen resolution:	1080p (1920 x 1080)
Sensor Size:	1/2.7"
Current consumption:	130 mA
Resolución:	2,1 megapíxeles máxima 1920 x 1080 @ 30 Hz
Relación de ruido de señal (SNR):	38.9 dB
Frame rate:	30 fps @ 1920 x 1080, 1280 x 800, 1280 x 720, 1024 x 768, 840 x 480, 640 x 360, 640 x 480, 352 x 288
Fixed focus:	10 cm to infinity

Physical characteristics

Longitud:	38,0 mm
Width:	38,0 mm
Height:	40.0 mm