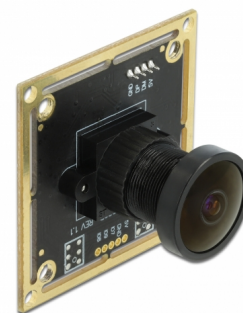


Delock Moduł Kamery USB 2.0 z szerokim zakresem dynamicznym (WDR) 1,92 megapixel 120° V6 ostrość stała

Opis

Kamera Delock USB 2.0 ma niewielkie wymiary małe zużycie energii. Doskonale nadaje się do instalacji w elementach przemysłowych, taki jak system IPC, czujniki i produkcja. Wykorzystanie czujnika optycznego z podświetleniem tylnym (BSI) umożliwia dalsze zastosowania.



WDR - szeroki zakres dynamiczny

Umożliwia dostosowanie elementów najjaśniejszych i najciemniejszych obrazu i poprawę jakości zdjęcia.

Numer artykułu 96389

EAN: 4043619963898

Kraj pochodzenia: China

Opakowanie: Retail Box

Szczegóły techniczne

- Złącze: 1 x żeńska 4-pinowa listwa USB 2.0 SMT, rozstaw 1,5 mm
- Przydzielanie pinów:
 - Pin 1 - GND
 - Pin 2 - USB D+
 - Pin 3 - USB D-
 - Pin 4 - VCC
- Rozdzielczość: 1,92 megapiksela
- Z optycznym filtrem IR
- Maksymalna rozdzielczość: 1920 x 1080
- Funkcje automatycznej kontroli obrazu obejmują:
 - Automatyczna ekspozycja (AEC)
 - Automatyczne równoważenie bieli (AWB)
 - Automatyczny filtr pasma (ABF)
 - Automatyczna kalibracja poziomu czerni (ABLC)
- Kontrola jakości obrazu obejmuje nasycenie barw, gamma, ostrość (wzmocnienie obrysu) korekta obiektywu, zniesienie białych pikseli, zniesienie szumu, automatyczna detekcja luminancji 50 / 60 Hz

- Zużycie prądu:
czynny czujnik: 160 mA ± 5 mA @ 1920 x 1080
- Napięcie robocze: 5 V DC
- Temperatura robocza: 5 °C ~ 50 °C
- Wilgotność robocza: 0 ~ 80 %
- Rozmiar czujnika: 1/2,7"
- Głębina ostrości: 10 cm - nieskończoność
- Przesłona F/2,5
- Liczba klatek na sekundę
30 fps @ 1820 x 1080
60 fps @ 1280 x 720
60 fps @ 800 x 600
120 fps @ 640 x 480
120 fps @ 320 x 240
- Wymiary (DxSxW): ok. 38 x 38 x 29 mm

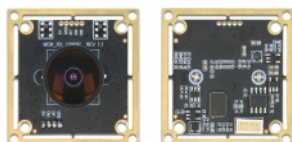
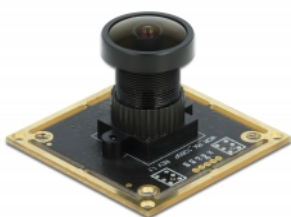
Wymagania systemowe

- PC z obsługą UVC
- Linux Kernel 2.6.15 lub nowszy z Video4Linux
- Windows 7/7-64/8.1/8.1-64/10/10-64
- DirectX 9.0c lub nowszy

Zawartość opakowania

- Moduł Kamery

Zdjęcia



System operacyjny:	Windows 8.1 64-Bit Windows 8.1 32-Bit Windows 7 64-Bit Windows 7 32-Bit ex Linux Kernel 2.6.x ex Mac OS 10.4.8 ex Android 4.0 Windows 10 32-bit Windows 10 64-bit
--------------------	---

Interface

złącze :	1 x WTB 1.5 mm Pitch
----------	----------------------

Technical characteristics

Operating voltage:	5 V DC
Temperatura robocza:	-20 °C ~ 60 °C
Maximum screen resolution:	1080p (1920 x 1080)
Sensor Size:	1/2.7"
Current consumption:	130 mA
Rozdzielczość:	2,1 megapiksela do 1920 x 1080 @ 30 Hz
Stosunek sygnału do szumu (SNR):	38.9 dB
Frame rate:	30 fps @ 1920 x 1080, 1280 x 800, 1280 x 720, 1024 x 768, 840 x 480, 640 x 360, 640 x 480, 352 x 288
Fixed focus:	10 cm to infinity

Physical characteristics

Długość:	38,0 mm
Width:	38,0 mm
Height:	40.0 mm