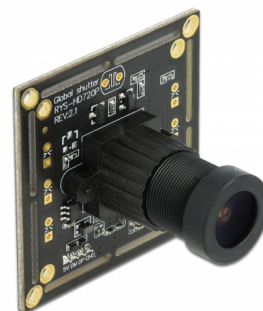


# Delock USB 2.0 Kamerový modul s globální závěrkou, černobílý 0,92 megapixelový, 36° V6, fixní zaostření

## Popis

Tento kamerový modul s rozhraním USB 2.0 značky Delock nabízí ve své kompaktní konstrukci vysoké rozlišení a nízkou spotřebu energie. Je ideálně přizpůsoben k instalaci do průmyslových komponent, jako jsou IPC, vestavné systémy a senzory do výroby různých zařízení. Využití světlocitlivého senzoru se zadním osvětlením (back-side illumination, BSI) rozšiřuje rozsah využitelnosti tohoto modulu.



## Globální závěrka

Tento modul má globální závěrku. To jej předurčuje pro zobrazování rychle se pohybujících předmětů.

## Číslo produktu 96397

EAN: 4043619963973

Země původu: China

Balení:

## Technické detaily

- Konektor: 1 x 4 pin USB 2.0 pin konektor samice SMT, pitch vzdálenost 1,5 mm
- Pin přidělování:
  - Pin 1 - GND
  - Pin 2 - USB D+
  - Pin 3 - USB D-
  - Pin 4 - VCC
- Rozlišení: 0,92 megapixelový
- S optickým IR filtrem
- Maximální rozlišení: 1280 x 720
- Funkce automatického ovládání obrazu zahrnují:
  - Automatic exposure control (AEC) – automatické řízení expozice
  - Automatic white balance (AWB) – automatické vyvážení bílé
  - Automatic band filter (ABF) – automatický pásový filtr
  - Automatic black-level calibration (ABLC) – automatická kalibrace na úrovni černé
- Ovládání kvality obrazu včetně nasycení barev, gamma, ostrost (pro vylepšení okrajů), korekce čoček, zrušení bílých pixelů a automatická detekce jasu 50 / 60 Hz
- Spotřeba proudu:
  - aktivní senzor: 100 mA ± 5 mA @ 1280 x 720
- Vyžadují provozní napětí: 5 V DC

- Provozní teplota: 5 °C ~ 50 °C
- Provozní vlhkost: 0 ~ 80 %
- Rozměr senzoru: 1/4"
- Fixní zaostření: 10 cm - nekonečno
- Clona: F/2,5
- Rychlost snímků: 120 fps @ 1280 x 720 - 160 x 120
- Rozměry (DxŠxV): cca. 38 x 38 x 29 mm

---

## Systemové požadavky

- PC s podporou UVC support
- Linux Kernel 2.6.15 nebo vyšší s Video4Linux
- Windows 7/7-64/8.1/8.1-64/10/10-64
- DirectX 9.0c nebo vyšší

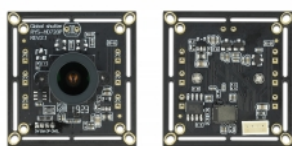
---

## Obsah balení

- Camera Modul

---

## Příslušenství



## General

Supported operating system:	Android 8.0 nebo vyšší Linux Kernel 2.6.15 nebo vyšší Windows 10 32-bit Windows 10 64-bit Windows 7 32-Bit Windows 7 64-Bit Windows 8 32-bit Windows 8 64-bit Windows 8.1 32-Bit Windows 8.1 64-Bit
Operating system requirement:	Windows DirectX from 9.0c Linux with Video4Linux

## Interface

konektor:	1 x WTB 1.5 mm Pitch
-----------	----------------------

## Technical characteristics

Operating voltage:	5 V DC
Provozní teplota:	0 °C ~ 60 °C
Maximum screen resolution:	2560 x 1920
Minimum screen resolution:	640 x 480
Sensor Size:	1/4"
Fixed focus:	1 m to infinity

## Physical characteristics

Délka:	38 mm
Width:	38 mm
Height:	29 mm