

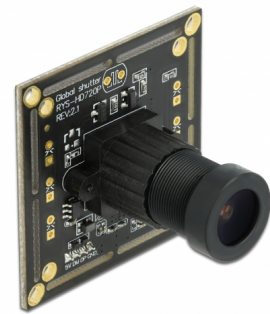
# Delock Module de caméra USB 2.0 avec Global Shutter, noir / blanc, 0,92 mégapixel, 36° V6, focus fixe

## Description

Ce USB 2.0 module de camera de Delock offre, dans une construction compacte, une haute résolution et une faible consommation de courant. Il est idéal pour l'installation dans des composants industriels comme des IPC, des systèmes intégrés, des capteurs et dans la manufacture d'appareils. L'usage d'un capteur photo-sensitif avec une illumination latérale de secours (BSI) étend le domaine de ce module.

### Obturbateur universel

Le module est muni d'un obturbateur universel. Cela le rend prédestiné aux images d'objets en mouvement rapide.



**N° produit 96397**

EAN: 4043619963973

Pays d'origine: China

Emballage:

## Détails techniques

- Connecteur : 1 x femelle à 4 broches USB 2.0 SMT, distance de pas 1,5 mm
- Affectation des broches:
  - broche 1 - GND
  - broche 2 - USB D+
  - broche 3 - USB D-
  - broche 4 - VCC
- Résolution : 0,92 mégapixel
- Avec filtre IR optique
- Résolution maximale : 1280 x 720
- Fonctions de contrôle automatique des images incluant :
  - Contrôle automatique d'exposition (AEC)
  - Balance automatique de blanc (AWB)
  - Filtre automatique de bande (ABF)
  - Etalonnage automatique du niveau de noir (ABLC)
- Contrôles de qualité d'image avec gamma, précision (amélioration des rebords), correction d'objectif, annulation de pixel blanc, annulation de bruit, et détection automatique de luminescence 50 / 60 Hz
- Consommation de courant :
  - capteur actif : 100 mA ± 5 mA @ 1280 x 720

- Tension de fonctionnement: 5 V DC
- Température de fonctionnement : 5 °C ~ 50 °C
- Humidité de fonctionnement : 0 ~ 80 %
- Taille de capteur : 1/4"
- Focus fixe : 1 m - infini
- Ouverture : F/2,5
- Débit de photo : 120 fps @ 1280 x 720 - 160 x 120
- Dimensions (LxlxH) : env. 38 x 38 x 29 mm

---

## Configuration système requise

- PC avec support UVC
- Linux Kernel 2.6.15 ou version ultérieure avec Video4Linux
- Windows 7/7-64/8.1/8.1-64/10/10-64
- DirectX 9.0c ou version ultérieure

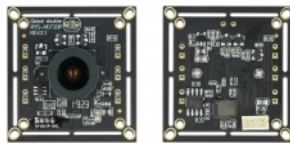
---

## Contenu de l'emballage

- Caméra Module

---

## Image



## General

Supported operating system:	Android 8.0 ou version ultérieure Linux Kernel 2.6.15 ou version ultérieure Windows 10 32-bit Windows 10 64-bit Windows 7 32-Bit Windows 7 64-Bit Windows 8 32-bit Windows 8 64-bit Windows 8.1 32-Bit Windows 8.1 64-Bit
Operating system requirement:	Windows DirectX from 9.0c Linux with Video4Linux

## Interface

connecteur :	1 x WTB 1.5 mm Pitch
--------------	----------------------

## Technical characteristics

Operating voltage:	5 V DC
Température de fonctionnement :	0 °C ~ 60 °C
Maximum screen resolution:	2560 x 1920
Minimum screen resolution:	640 x 480
Sensor Size:	1/4"
Fixed focus:	1 m to infinity

## Physical characteristics

Longueur:	38 mm
Width:	38 mm
Height:	29 mm