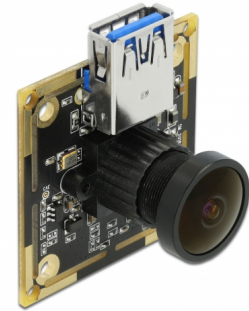


# Delock USB 3.2 Gen 1 Kameramodul 4,91 Megapixel 120° Fixfokus

## Beschreibung

Dieses USB 3.2 Gen 1 Kameramodul von Delock bietet in sehr kompakter Bauform eine hohe Auflösung bei geringem Stromverbrauch. Es ist ideal für den Einbau in Industriekomponenten wie **IPCs**, **Embedded Systemen**, **Sensoren** sowie im **Gerätebau** geeignet. Die Verwendung eines lichtempfindlichen Sensors mit rückwärtiger Belichtung (BSI) erweitert den Anwendungsbereich dieses Moduls.



**Artikel-Nr. 96398**

EAN: 4043619963980

Ursprungsland: China

Verpackung:

## Technische Daten

- Anschluss: 1 x SuperSpeed USB (USB 3.2 Gen 1) Typ-A Buchse
- Auflösung: 4,91 Megapixel
- Mit optischem IR Filter
- Maximale Auflösung: 2560 x 1920
- Automatische Bildkontroll-Funktionen:
  - Automatische Belichtungskontrolle (AEC)
  - Automatischer Weißabgleich (AWB)
  - Automatischer Band Filter (ABF)
  - Automatische Schwarzwertkalibrierung (ABLC)
- Bildqualitätskontrolle mit Farbsättigung, Gamma, Schärfe, Linsenkorrektur, automatischem Ausblenden von defekten Pixeln, Rauschunterdrückung
- Stromaufnahme:
  - Sensor aktiv: 300 mA ± 5 mA @ 2560 x 1920
- Betriebsspannung: 5 V DC
- Betriebstemperatur: 0 °C ~ 60 °C
- Betriebsluftfeuchtigkeit: 0 ~ 85 %
- Sensorgröße: 1/4"
- Pixelgröße: 2,2 µm x 2,2 µm
- Empfindlichkeit: 1,4 V / lx s

- Signal-Rausch-Verhältnis (SNR): ca. 38,1 dB
- Dynamikbereich: 70,1 dB
- Fixfokus: 10 cm - unendlich
- Blendenwert: F/2,5
- Frameraten MJPG:
  - 15 fps @ 2560 x 1920
  - 15 fps @ 2048 x 1536
  - 22 fps @ 2048 x 1528
  - 15 fps @ 1600 x 1200
  - 50 fps @ 1280 x 720
  - 39 fps @ 640 x 480
- Maße (LxBxH): ca. 38 x 38 x 26 mm

---

## Systemvoraussetzungen

- PC mit UVC Support
- Linux Kernel 2.6.15 oder höher mit Video4Linux
- Windows 7/7-64/8.1/8.1-64/10/10-64
- DirectX 9.0c oder höher

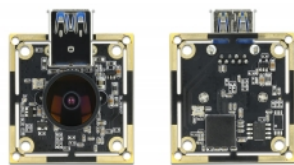
---

## Packungsinhalt

- Kameramodul

---

## Abbildungen



## Allgemein

Unterstütztes Betriebssystem:	Android 8.0 oder höher Linux Kernel 2.6.15 oder höher Windows 10 32-Bit Windows 10 64-Bit Windows 7 32-Bit Windows 7 64-Bit Windows 8 32-Bit Windows 8 64-Bit Windows 8.1 32-Bit Windows 8.1 64-Bit
Betriebssystemvoraussetzung:	Windows mit DirectX ab 9.0c Linux mit Video4Linux

## Schnittstelle

Anschluss:	1 x USB 5 Gbps Typ-A Buchse
------------	-----------------------------

## Technische Eigenschaften

Betriebsspannung:	5 V DC
Betriebstemperatur:	0 °C ~ 60 °C
Maximale Bildauflösung:	2560 x 1920
Minimale Bildauflösung:	640 x 480
Sensorgröße:	1/4"

## Physikalische Eigenschaften

Länge:	38 mm
Breite:	38 mm
Höhe:	26 mm